

Centre de Formació Integral en Serveis a la Comunitat



Educació



Oficina de
Promoció Econòmica

Ajuntament



de Manlleu



CONSORCI
HOSPITALARI
DE VIC

UVIC·UCC



Osona Acció Social
Consorci d'Osona de Serveis Socials



Consell
Comarcal
d'Osona

SOC

Servei d'Ocupació
de Catalunya



Què és?

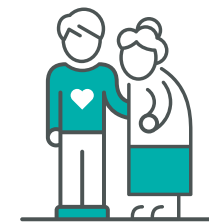
És un model de centre de formació innovador, concretament iniciat en el sector sanitari, coordinat per diferents agents de l'àmbit educatiu, de l'administració local i del món laboral, amb la voluntat de millorar les competències professionals requerides pel que fa a l'atenció a les persones i entenent el sector sociosanitari com un sector econòmic estratègic per al desenvolupament del territori.

L'objectiu general del centre és promoure la formació al llarg de la vida per facilitar la transició al món laboral dins la família de serveis socioculturals i a la comunitat. Una de les missions del centre és adequar les qualificacions professionals als llocs de treball futurs i afavorir l'equilibri entre oferta i demanda de perfils competencials. Per això, anualment es planifiquen actuacions per a la millora de les competències

professionals de la població i accions per al reconeixement de l'experiència laboral i dels aprenentatges.

Així el centre coordina i integra la formació professional inicial i la formació professional per a l'ocupació, els serveis d'informació i orientació i d'avaluació i acreditació de les competències professionals i la borsa de treball.

El centre també treballa per a la millora de les organitzacions empresarials de l'àmbit econòmic que formen part de la cadena de valor.





Com sorgeix?

Neix el 2016 en el marc del projecte "Manlleu, formació al llarg de la vida" i es va consolidant, any rere any, gràcies a la voluntat i a la cooperació publicoprivada de les diferents parts que participen en la creació. Per una banda, hi ha el treball transversal entre els serveis de promoció econòmica i educació de l'Àrea de Serveis a les Persones i Promoció Econòmica de l'Ajuntament de Manlleu i, per altra banda, l'Institut Antoni Pous, que obre les portes per fer-ho possible, així com també l'interès i la participació del sector empresarial .

L'origen és la **demanda i necessitat del món sociosanitari per disposar de personal format amb titulació oficial** i vol esdevenir un element estratègic per millorar el nivell de qualificació professional de les persones.



L'Institut Antoni Pous és el centre que acull, a banda de l'oferta existent de cicles formatius, els cursos de formació ocupacional i els de formació contínua de l'àmbit sociosanitari, camp en el qual l'institut és un **centre especialista**.



Qui en forma part?

És una iniciativa conjunta de **l'Institut Antoni Pous** i **l'Ajuntament de Manlleu**, fruit del treball transversal de l'**Àrea de Serveis a les Persones i Promoció Econòmica** (serveis de promoció econòmica i educació) i del **ConSORCI Hospitalari de Vic**. Des del primer moment es compta amb el suport del **Servei d'Ocupació de Catalunya (SOC)** i del **Departament d'Educació**.

Més recentment, el 2021 s'hi incorporen la **Universitat de Vic** i el **ConSORCI d'Osona Acció Social**.

El treball parteix d'aquests agents agrupats en una comissió de coordinació que actua com a consell de formació i empresa.

Centre de Formació Integral en Serveis a la Comunitat



Una iniciativa d'èxit gràcies, fonamentalment, a la implicació i voluntat de totes i cada una de les persones d'aquestes institucions que en formen part.



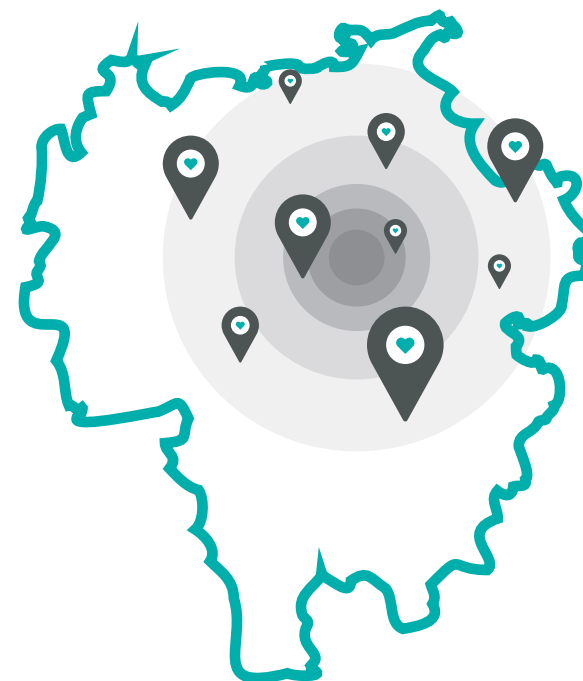


Territori

Ha esdevingut el centre de referència en l'àmbit d'atenció socio sanitària a Osona.

És un projecte que dona servei a tota la comarca, liderat per Manlleu i amb la cooperació dels serveis locals d'ocupació dels diferents ens locals.

Paral·lelament, s'ha creat la xarxa de residències d'Osona, fet que permet treballar de forma coordinada tant des del punt de vista de les necessitats formatives com laborals.





Evolució













Evolució



Objectius

-  Promoure el desenvolupament i **millora de les competències professionals** requerides en l'àmbit de l'atenció a les persones.
-  Establir un marc de **cooperació pública privada** i de coresponsabilitats entre el centre educatiu, el teixit empresarial, l'administració local i la Generalitat.
-  **Sensibilitzar la població** de la importància de la formació al llarg de la vida i de les necessitats reals del mercat laboral.
-  **Flexibilitzar l'oferta formativa** adaptant-la a les necessitats i expectatives de les persones amb voluntat de formar-se.

Centre de Formació Integral en Serveis a la Comunitat

-  Fomentar la **col·laboració de les diferents entitats formatives** per facilitar la transició entre programes i augmentar l'eficiència dels recursos.
-  Afavorir el reconeixement de les **competències professionals adquirides** mitjançant l'experiència laboral i formacions no reglades.
-  **Acompanyar en l'accés al món laboral** en col·laboració estreta amb les empreses.
-  **Impulsar la millora de les organitzacions empresarials** de l'àmbit i treballar per a la creació de noves empreses de la cadena de valor.

Què ofereix?



Formació

ocupacional / cicles formatius / contínua



Borsa de treball especialitzada en el
sector d'atenció a les persones



Gestió d'ofertes de l'àmbit d'atenció a
les persones



Acreditació de competències



Acompanyament

al món laboral / a les empreses



Pràctiques laborals amb valor afegit



**El treball en xarxa i la
confiança entre tots els
agents participants són
 presents a totes i cada
 una de les accions que
 es porten a terme.**



Resultats 2017-2023

Centre de Formació Integral
en Serveis a la Comunitat

FORMACIÓ

Atenció a persones amb dependència

Formació específica
xarxa residències



44

ALUMNES

6

RESIDÈNCIES
PARTICIPANTS

- 2 Curs de Validació Naomi Feil
- 2 Cursos Espai de Reflexió Ètica

Certificats
de professionalitat



137

ALUMNES

76,6%

INSERCIÓ

- 1r Curs FPO Dual - 2024
(alternança feina i formació: 10 alumnes)

ACREDITACIÓ

de competències

72

PERSONES INFORMADES, ORIENTADES I/O DERIVADES OPE-INS

INTERMEDIACIÓ

laboral

160

OFERTES DE FEINA GESTIONADES DES DEL SECTOR SOCIOSANITARI





Resultats 2017-2023

COOPERACIÓ PUBLICOPRIVADA



54

SESSIONS ORIENTACIÓ
ALUMNAT CF

282

PERSONES INSCRITES
BORSA DE TREBALL CONJUNTA

- . Jornades professionals
- . Docents formadores
- . Adequar formació al mercat treball



7

PRÀCTIQUES
PROFSSIONALS

2

CONTRACTES

- . Derivació a ofertes
- . Col·laboració professionals



CONSORCI
HOSPITALARI
DE VIC

51

PRÀCTIQUES +
ACOLLIDA

45

CONTRACTES

- . Selecció conjunta alumnat
- . Visites Residència Aura
- . Professionals formadores
- . Derivació a ofertes laborals
- . Acompanyament a l'inici
- . Nou estil de relacions





Claus de l'èxit

Cooperació publicoprivada

La presència del sector empresarial fa que s'avanci de costat amb les administracions a partir de les necessitats reals del mercat laboral.

Treball en xarxa

La suma de coneixement i la coordinació entre professionals són altament beneficioses.

Formació integrada

Els itineraris formatius es fan a mida amb formació ocupacional, reglada i contínua, sempre amb l'objectiu d'oferir formació al llarg de la vida laboral de la persona.

Les professionals també formen

Les formadores són docents dels cicles formatius i dels certificats de professionalitat i també professionals del sector, fet que li confereix a la formació una aproximació molt real al món laboral.

La qualitat i la millora contínua dels serveis

Implicació de tots els agents per anar superant i millorant resultats qualitatius i afavorint l'especialització.

Actuació individualitzada

Posem al centre la persona, oferint trajectòries formatives i professionals ajustades a cada perfil, atenció a l'empresa que ofereix propostes a mida i oportunitats d'ocupació dels sectors productius.



Claus de l'èxit

Serveis més enllà de la formació

S'ofereix el servei d'orientació laboral, d'acreditació de competències, de gestió d'ofertes de feina i d'acompanyament a les empreses.

Resultats i projectes a curt, mitjà i llarg termini

El centre treballa per assolir projectes ambiciosos fent accions en tot moment per anar avançant cap als objectius.

Permet concretar localment les planificacions estratègiques

Les actuacions locals que es duen a terme són fruit de la planificació global.

Projectes de futur



Reproduir aquest esquema d'èxit a d'altres àmbits

El treball en xarxa, la cooperació públicoprivada i la formació al llarg de la vida són tres conceptes clau aplicables a d'altres àmbits, com pot ser l'esportiu.



Innovar

Més enllà de la innovació tecnològica, el sector necessita innovació en els processos i en les propostes formatives mitjançant col·laboracions estratègiques.



Crear l'aula tecnològica




En el sector de l'atenció socio sanitària, la tecnologia 4.0 hi tindrà un paper clau, ja que facilitarà les tasques i aportarà més qualitat de vida a les persones ateses i a professionals.

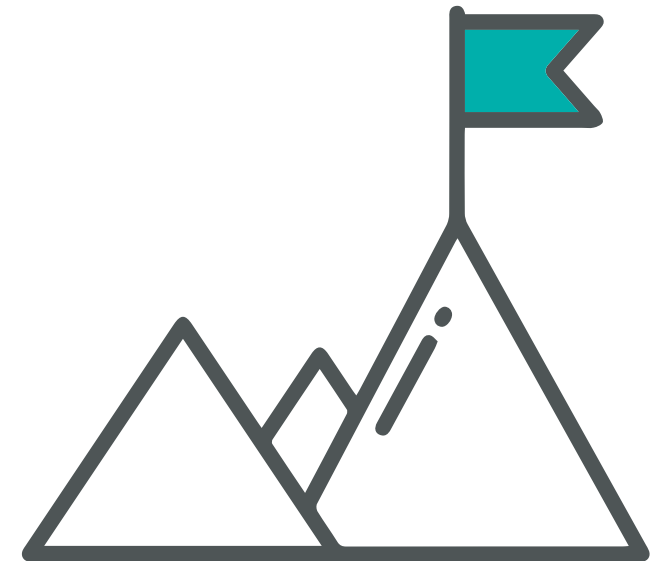


Crear una aula d'emprenedoria

Fomentar l'emprenedoria en la cadena de valor de l'atenció a les persones, així com l'intraemprenedoria en els llocs de treball.

Reptes

-  Millorar la qualitat del treball en el sector.
-  Posar en valor i posicionar l'àmbit d'atenció a les persones com a sector econòmic estratègic.
-  Afavorir canvis en els models organitzatius de les empreses (Metodologia NER).



Moltes gràcies!



Educació



Oficina de
Promoció Econòmica

Ajuntament



de Manlleu



CONSORCI
HOSPITALARI
DE VIC

UVIC·UCC



Osona Acció Social
Consorci d'Osona de Serveis Socials



Consell
Comarcal
d'Osona

SOC

Servei d'Ocupació
de Catalunya