



# 22

MEMÒRIA

Ajuntament  de Manlleu

---

Àrea de Serveis a les Persones  
i Promoció Econòmica



## LES PERSONES EN EL CENTRE DE LES POLÍTIQUES DE DESENVOLUPAMENT LOCAL

L'Àrea de Serveis a les Persones i Promoció Econòmica de l'Ajuntament de Manlleu treballa per al desenvolupament econòmic, social i cultural de les persones, empreses, comerços i entitats de Manlleu i de la seva àrea de relació territorial.

Treballa a través de serveis, activitats i projectes per al desenvolupament local integral de la ciutadania, la ciutat i el territori.

Aposta per la innovació pública per millorar les formes d'organització interna i externa de l'administració local i consolidar una oferta de serveis públics integral, transversal i personalitzada, amb la implicació participativa tant dels agents institucionals com dels diferents actors socials i econòmics de Manlleu i el seu territori.

Agraïm la participació i la col·laboració de tots els equips de persones que ho han fet possible, així com a les entitats, empreses i ciutadania implicades en el desenvolupament local de Manlleu i el seu territori.

### PER A QUI I AMB QUI?

- › Persones en situació d'atur i treballadors/ores en actiu
- › Emprenedors/ores, empresaris/àries i industrials
- › Estudiants i centres educatius
- › Comerciants i associacions empresarials
- › Altres administracions
- › Iniciatives d'Economia Social i Solidària (ESS)
- › Entitats cíviques, culturals, juvenils, socials i esportives

### ÀREA DE SERVEIS A LES PERSONES I PROMOCIÓ ECONÒMICA

Plaça de Dalt Vila, 1  
08560 Manlleu (Barcelona)  
93 851 50 22  
[www.manlleu.cat](http://www.manlleu.cat)



# EL TREBALL CONJUNT DELS EQUIPS I LA COOPERACIÓ PUBLICOPRIVADA AFAVOREIX LA CREACIÓ DE PROJECTES TRANSVERSALS

## ASPPE

- › Pla d'acció de desenvolupament econòmic local de Manlleu i àrea de relació territorial
- › Projecte educatiu de ciutat (PEC)
- › Estratègia Innovadora pel Desenvolupament Local - Manlleu Quatre
- › Pla d'acció per promoure una ocupació de qualitat
- › Projecte de Nous Estils de Relacions (NER) a l'ASPPE
- › El passeig del Ter com a element estratègic territorial
- › Pla d'acció en Economia Social i Solidària
- › El catàleg d'activitats educatives per als centres
- › Estratègies de futur per al desenvolupament del comerç local

## EDUCACIÓ, ESPORTS I JOVENTUT

- › Escola esportiva municipal
- › Projecte FutbolNet
- › Projecte extraescolars compartides amb Xarxampa
- › Estiu Enriquit a Manlleu
- › JESA: Joventut Esportiva, Societat Activa

## EDUCACIÓ, BIBLIOTECA I OPE

- › Servei de Feinateca - recerca de feina
- › Foment de la lectura
- › Laboratoris de lectura d'estiu

## EDUCACIÓ, OPE I JOVENTUT

- › Espai de Noves Oportunitats de Manlleu (ENOM)
- › Orientació acadèmica professional
- › Centre de formació integral en l'àmbit sociosanitari
- › Centre de formació integral en l'àmbit de les tecnologies
- › CuEmE: Cultura emprenedora a l'escola

## CULTURA I EDUCACIÓ

- › La Primavera (en)cantada

## CULTURA I OPE

- › Manlleu Galeria d'Art (MGA) - Art i Mur
- › Viu Manlleu
- › Impuls Indústries Culturals i Creatives

## PARTICIPACIÓ I EDUCACIÓ

- › Consistori infantil
- › Consell d'adolescents - Fem Pinya

## OPE I PARTICIPACIÓ

- › Mentoria per a la recerca de feina

## MANLLEU MITJANS DE COMUNICACIÓ I OPE

- › Programa *A Manlleu fem xarxa*
- › Programa *Passi per caixa*

## MANLLEU MITJANS DE COMUNICACIÓ I EDUCACIÓ

- › Programa *Manlleu Educa*





## SOM EL PUNT DE TROBADA DE LES PERSONES, EMPRESES, EMPRENEDORS, ENTITATS...

Treballem per millorar la formació, l'ocupació i el teixit empresarial, comercial i industrial. Impulsem l'emprenedoria i vetllem per la diversificació de l'activitat econòmica. Contribuïm al desenvolupament econòmic, social i humà de Manlleu i de la seva àrea de relació territorial.

Oferim un servei facilitador i personalitzat que genera oportunitats i dona resposta a les necessitats a través d'aliances publicoprivades.

Assumim el present i el futur d'una societat en constant transformació, amb garanties socials, econòmiques i participatives.

Amb tothom i per a tothom.



**559**  
empreses ateses



**95**  
acompanyaments  
en la creació d'empreses i en la seva consolidació



**84**  
accions formatives



**933**  
persones formades



**86**  
llocs de treball  
promoguts per projectes de foment de l'ocupació



**1.406**  
persones ateses  
per recerca o millora de feina



**274**  
persones han trobat feina



**61**  
iniciatives  
d'ESS vinculades a la xarxa Alterna't



**38**  
subvencions  
gestionades de diferents administracions públiques per reactivar el sector empresarial

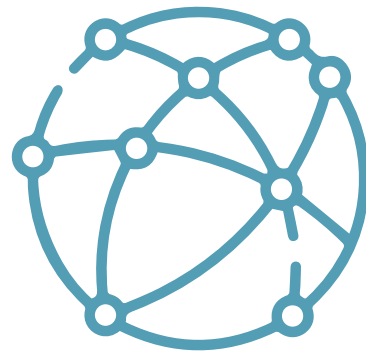


**29.700**  
visitants  
a fires i esdeveniments

# LES XTIERES

## A MANLLEU FEM XARXA

Disposem de diferents canals de comunicació de l'OPE Manlleu: notícies, entrevistes, ofertes de feina, formació, subvencions... **Comuniquem amb i per a les empreses, professionals i persones usuàries de l'OPE.**



manlleu.cat/ope

**130**

notícies publicades  
12 fitxes d'empresa



**3.242**

seguidors a les xarxes  
242 a Facebook  
1.821 a Twitter  
1.179 a Instagram



**334**

subscriptors  
al butlletí electrònic (29 butlletins enviats)



**47**

publicacions  
a la secció setmanal del *Diari de Manlleu* i *elter.net*



**35**

programes de ràdio  
programa setmanal a Ràdio Manlleu  
(6.327 reproduccions del pòdcast)

### 'Volem ser la teva primera opció'

Una campanya de comunicació a xarxes socials i mitjans dissenyada a partir dels testimonis reals de persones i empreses vinculades als diferents serveis de l'OPE.



**50**

testimonis

**2021-22**

25 testimonis vinculats a OPE Formació i OPE Ocupació

**2022**

25 testimonis vinculats a OPE Empresa





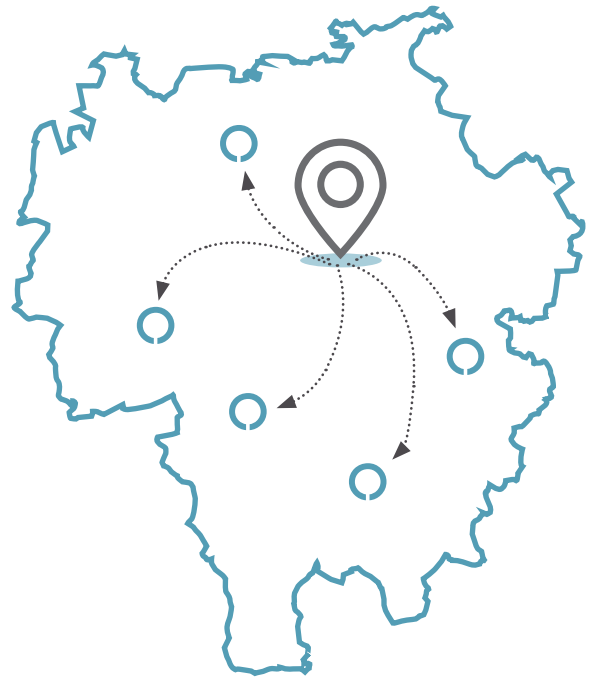
## LES ACCIONS I PROJECTES TERRITORIALS FORMEN PART DE L'ESTRATÈGIA DE DESENVOLUPAMENT

La principal àrea territorial de treball conjunt està formada per Manlleu, Sant Hipòlit de Voltregà, Masies de Voltregà, Roda de Ter, Masies de Roda, l'Esquirol, Rupit i Pruit i Tavertet.

### PROJECTES TERRITORIALS

- › **Projecte Vitamina (2021-2022)**
- › **Pla d'actuació municipal 2019-2023.**
- › **Estratègia innovadora per al desenvolupament local.** Manlleu Quatre.
- › **Pla d'acció de desenvolupament econòmic local de Manlleu i àrea de relació territorial 2020-2024.**
- › **Estratègies de desenvolupament local de comerç i turisme del territori.**
- › **Marc d'acció en Economia Social i Solidària.** Una economia plural per al desenvolupament harmònic de Manlleu 2018-2022. Pla d'acció 2022.
- › **Projecte El passeig del Ter** com a element estratègic territorial.
- › **Actualització del Pla de dinamització dels polígons d'activitat econòmica de Manlleu 2023-2025.**
- › **Pla d'acció d'eficiència energètica i sostenibilitat de Manlleu.**
- › **Observatori de dades socioeconòmiques territorials.**
- › **Estratègies de futur** per al desenvolupament del comerç a Manlleu.
- › **Projecte de dinamització del comerç del territori** (*La piràmide de Maslow*, 2018 i *Passi per caixa*, 2019 - 2022).
- › **Conceptualització i branding** del nou Polígon d'Activitat Econòmica Pla del Mas

## EL TERRITORI ÉS UN DELS NOSTRES EIXOS ESTRATÈGICS. CONSTRUÏM PROJECTES DE FUTUR





Roda de Ter, amb 6.555 habitants, presta serveis de forma directa i d'altres de forma conjunta amb l'OPE a través d'un conveni. Fruit d'aquest treball conjunt, destaquem aquests resultats:

Les Masies de Roda, amb 733 habitants, presta serveis de Promoció Econòmica de forma conjunta amb l'OPE a través d'un conveni. Fruit d'aquest treball conjunt, destaquem aquests resultats:



**13**

persones ateses el 2022  
99 persones registrades (2013-22)



**4**

persones ateses el 2022  
24 persones registrades (2013-22)



**44**

empreses i emprenedors/ores  
assessorats  
37 empreses  
7 emprenedors/ores i empreses en fase de  
consolidació



**1**

emprenedors/ores i empreses en fase de  
consolidació



**169**

empreses i emprenedors/ores  
registrades  
104 empreses  
65 emprenedors/ores i empreses en fase de  
consolidació



**47**

empreses i emprenedors/ores  
registrades  
36 empreses  
11 emprenedors/ores i empreses en fase de  
consolidació

## PROJECTES TERRITORIALS

Reforç de la competitivitat indústria metall-  
mecanitzat

Programa Treball, Talent i Tecnologia (TTT), sector  
socio-sanitari

Passi per Caixa

alTERna't

Indústries Culturals i Creatives (ICC)

Compra agregada Proenergia Osona

Programa Reempresa

Projecte Vitamina





## Ajuntament de Sant Hipòlit de Voltregà

Sant Hipòlit de Voltregà, amb 3.644 habitants, presta serveis de forma directa i d'altres de forma conjunta amb l'OPE a través d'un conveni. Fruit d'aquest treball conjunt, destaquem aquests resultats:



**10**

persones ateses el 2022

47 persones registrades (2013-22)



**7**

empreses i emprenedors/ores assessorats

6 empreses

1 emprenedors/ores i empreses en fase de consolidació



**58**

empreses i emprenedors/ores registrades

27 empreses

31 emprenedors/ores i empreses en fase de consolidació

### PROJECTES TERRITORIALS

Reforç de la competitivitat indústria metall-mecanitzat

alTERna't

Passi per Caixa

Compra agregada Proenergia Osona

Indústries Culturals i Creatives (ICC)

Projecte Vitamina

Programa Reempresa





## Ajuntament de les Masies de Voltregà

Les Masies de Voltregà, amb 3.133 habitants, presta serveis de forma directa i d'altres de forma conjunta amb l'OPE a través d'un conveni. Fruit d'aquest treball conjunt, destaquem els resultats següents:



**9**  
persones ateses el 2022  
48 persones registrades (2013-22)



**24**  
empreses i emprenedors/ores  
assessorats  
20 empreses

4 emprenedors/ores i empreses en fase de consolidació



**60**  
empreses i emprenedors/ores  
registrades  
53 empreses

7 emprenedors/ores i empreses en fase de consolidació

### PROJECTES TERRITORIALS

Reforç de la competitivitat indústria metall-mecanitzat

alTERna't

Passi per Caixa

Compra agregada Proenergia Osona

Indústries Culturals i Creatives (ICC)

Projecte Vitamina

Programa Reempresa



El territori del Collsacabra, format pels ajuntaments de l'Esquirol, Rupit i Fruït i Tavertet, amb un conjunt de 2.640 habitants, presta serveis de forma directa i d'altres de forma conjunta amb l'OPE a través d'un conveni. Fruit d'aquest treball conjunt, destaquem aquests resultats:



**16**  
 persones ateses el 2022  
 94 persones registrades (2013-22)

**36**  
 empreses i emprenedors/ores  
 assessorats  
 25 empreses  
 11 emprenedors/ores i empreses en fase de consolidació

**114**  
 empreses i emprenedors/ores  
 registrades  
 44 empreses  
 70 emprenedors/ores i empreses en fase de consolidació



**2**  
 empreses assessorades

**7**  
 empreses i emprenedors/ores  
 registrades  
 4 empreses  
 3 emprenedors/ores i empreses en fase de consolidació



**2**  
 persones ateses el 2022  
 3 persones registrades (2013-22)

**3**  
 empreses i emprenedors/ores  
 assessorats  
 2 empreses  
 1 emprenedors/ores i empreses en fase de consolidació

**5**  
 empreses i emprenedors/ores  
 registrades  
 4 empreses  
 1 emprenedors/ores i empreses en fase de consolidació

## PROJECTES TERRITORIALS

Reforç de la competitivitat indústria metall-mecanitzat

Passi per Caixa

Indústries Culturals i Creatives (ICC)

Programa Reempresa

alTERna't

Compra agregada Proenergia Osona

Projecte Vitamina

# ACOMPANYEM LES PERSONES PERQUÈ PUGUIN POTENCIAR LES SEVES HABILITATS I COMPETÈNCIES. FACILITEM LA INSERCIÓ EN EL MÓN LABORAL

## 13,42 %

### TAXA D'ATUR

(Font: Observatori Socioeconòmic d'Osona)

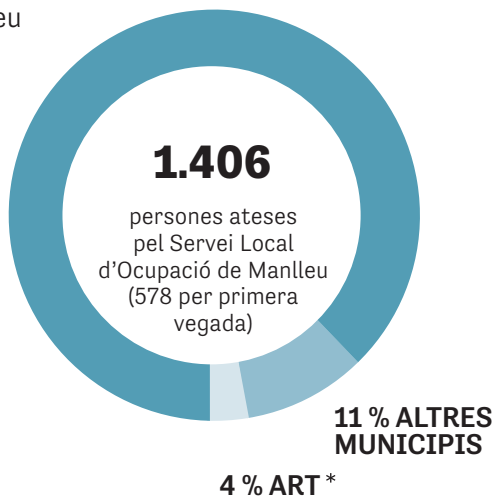


## 1.340

persones aturades a Manlleu (desembre 2022)  
924 ateses pel Servei Local d'Ocupació de Manlleu

85 % RESIDENTS

a Manlleu



\* ART: Àrea de relació territorial (Roda de Ter, les Masies de Roda, Sant Hipòlit de Voltregà, les Masies de Voltregà, Rupit i Pruit, l'Esquirol i Tavertet)

## SERVEIS A LES PERSONES



## 162

persones actives a la FEINATECA



## 2.099

assessoraments individuals



## 15

participants al PROGRAMA ACREDITA'T



## 254

exàmens ACTIC



## 59

tallers d'ORIENTACIÓ PROFESSIONAL ALS CENTRES DE SECUNDÀRIA



## 3.085

actuacions realitzades amb persones usuàries ateses



## 674

persones que han rebut orientació professional

## GESTIÓ DE LES OFERTES DE FEINA



## 223

empreses ateses



## 335

llocs de treball gestionats  
274 persones inserides



## SERVEIS A LES EMPRESES

**910**empreses registrades  
69 noves empreses durant el 2022**223**actuacions  
(primera visita, suport a la definició de llocs de treball, selecció conjunta, tramitació d'ajuts a la contractació...)**2**

jornades empresarials

**Agraïment empreses en pràctiques**Jornada al Teatre municipal amb casos d'èxit de contractació de persones en pràctiques (Testimonis de 3 empreses acollidores i 4 persones contractades).  
30 empreses assistents**Trobada d'empreses amb el Centre d'Informacions de Treballadors Estrangers (CITE)**Sessió informativa sobre el procés i requisits per regularitzar la situació de persones sense permís de treball.  
11 empreses assistentsFORMACIÓ PER A PERSONES  
TREBALLADORES EN ATUR I EN ACTIU**515**

persones formades

**. CURSOS DE FORMACIÓ OCUPACIONAL**

6 cursos | 83 participants

14 alumnes al curs sociosanitari

16 alumnes al SEFED. Curs de gestió administrativa

13 alumnes a socorrisme aquàtic

8 alumnes a monitoratge de lleure

16 alumnes a electricitat i plaques solars

16 alumnes a monitoratge de menjador

**. CURSOS DE FORMACIÓ CONTINUADA**

8 cursos | 193 participants

**. CURSOS DE MANIPULACIÓ D'ALIMENTS**

11 cursos | 195 participants

**. AULA MENTOR**

13 alumnes

**. CURS PER A L'OBTENCIÓ DEL CARNET DE CARRETONER PER A JOVES**

17 participants

**. CURS PREPARACIÓ PROVA D'ACCÉS AL CURS SOCIOSANITARI**

14 participants

APOSTEM PER LA  
INCLUSIÓ LABORAL COM  
A CLAU PER A L'EVOLUCIÓ  
DE LA NOSTRA SOCIETAT**. PROGRAMA 30 PLUS****50**persones majors de 30 anys  
contractades

12 de Manlleu

7 de l'àrea de relació territorial

31 d'altres municipis de la comarca

**50**

empreses beneficiades

14 de Manlleu

5 de l'àrea de relació territorial

31 d'altres municipis de la comarca

**. PLA D'OCUPACIÓ****36**

persones beneficiades

**. SERVEIS A LES PERSONES EN SITUACIÓ D'EXCLUSIÓ SOCIOLABORAL****8**

persones formades en empresa

3 contractades per la mateixa empresa un cop finalitzada la formació

**17**

persones inserides amb certificat de risc d'exclusió sociolaboral

11 de Tac Osona EI

2 de Suara Inserció

4 de Sambucus

**. TREBALL DE BARRIS. Dispositiu d'inserció****223**

persones ateses

59 persones s'han format: operari/ària de neteja, auxiliar administratiu, monitor/a de menjador escolar, operari/ària de carretons elevadors, manipulació d'aliments, tastet d'atenció sociosanitària, informàtica bàsica

**74**

insercions laborals



El Centre de Formació en Serveis a la Comunitat és un projecte del qual en formen part l'Institut Antoni Pous, l'Ajuntament de Manlleu (OPE + Educació + Joventut), el Consorci Hospitalari de Vic, el Consorci d'Osona de Serveis Socials, la Universitat de Vic - Universitat Central de Catalunya, l'OTG Vic i el Departament d'Ensenyament de la Generalitat de Catalunya.

**43**

alumnes el 2022

14 del curs d'Atenció Sociosanitària per a Persones Dependents en Institucions Socials (CP Nivell 2).

69 % de ràtio d'inserció

13 del curs de socorrisme

16 del SEFED. Curs de gestió administrativa

## PROGRAMA TREBALL, TALENT I TECNOLOGIA

Programa que té per missió identificar els principals reptes estratègics dels models de negoci de la cadena de valor actual i proposar nous models escalables i competitius d'arribada al mercat; sensibilitzar i conscienciar el teixit empresarial i les persones treballadors sobre les potencialitats de la digitalització i la tecnologia, i generar noves línies de negoci.

Durant l'any 2022 s'han portat a terme 6 activitats amb diferents agents del territori i de diferents àmbits.

## EL CFI EN XIFRES. 2017-2022

### FORMACIÓ EN ATENCIÓ A PERSONES AMB DEPENDÈNCIA

**118**

alumnes  
amb certificat de professionalitat en atenció a les persones amb dependència  
(77 % taxa d'inserció laboral)

**43**

alumnes  
altres accions formatives de l'àmbit

### ACREDITACIÓ DE COMPETÈNCIES

**66**

persones  
informades, orientades i/o derivades a l'OPE-INS

**126**

ofertes de feina  
gestionades des del sector sociosanitari

### CONSORCI HOSPITALARI DE VIC

**43**

alumnes  
en pràctiques i acollida

**23**

alumnes contractats

### INS ANTONI POUS

**48**

sessions  
d'orientació a l'alumnat

**226**

persones  
inscrites a la borsa de treball conjunta



# CREIEM EN EL TEIXIT EMPRESARIAL DE MANLLEU I TERRITORI



## 3

convenis signats amb agents del territori

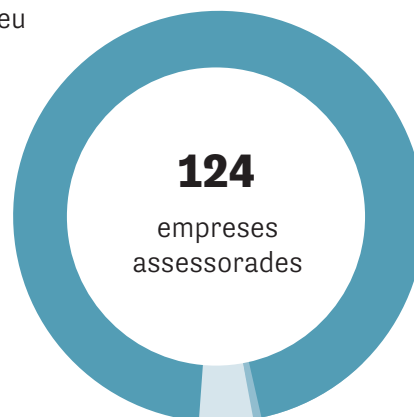
**CAMBRA DE COMERÇ.** Col·laboració per facilitar ecosistemes d'innovació

**AENCAT.** Desenvolupament i assessorament d'iniciatives tecnològiques i emprenedores (TECHHUB)

**UPIC.** Col·laboració entre l'Ajuntament de Manlleu i la Unió de Polígons Industrials de Catalunya

## 94 % RESIDENTS

a Manlleu



5 % ART \* 1 % ALTRES MUNICIPIIS

\* ART: Àrea de relació territorial (Roda de Ter, les Masies de Roda, Sant Hipòlit de Voltregà, les Masies de Voltregà, Rupit i Pruit, l'Esquirol i Tavertet)

## ECOSISTEMA EMPRESARIAL

### . MANLLEU QUATRE

Suport a la digitalització de les empreses



## 112

participants en 8 sessions formatives en línia



### A DESTACAR

L'Associació Manlleu Quatre ha estat guardonada amb el XXI Premi Connexió a la Iniciativa Institucional. Aquest és un premi que atorga anualment la Federació Catalana d'Empreses de Telecomunicacions (Feceminte) en el marc de la celebració del Dia Mundial de les Telecomunicacions.

### . ASSOCIACIÓ D'EMPRESARIS DE MANLLEU

Treball conjunt per reforçar el teixit empresarial de la ciutat



## 35

empreses associades

### . CAMBRA DE COMERÇ

Treball conjunt per millorar la competitivitat de les empreses



## 2

jornades tecnològiques

26 empreses participants

34 assistents

## INFORMACIÓ, ASSESSORAMENT, I FORMACIÓ PER A EMPRESES I EMPRENEDORS



## 22

empreses assessorades del sector agroalimentari

## 51

empreses assessorades

6 amb cartes de servei

27 amb GPS financer

18 amb GPS de comunicació



## 27

sessions formatives



## 110

participants



## 2

sessions de sensibilització digital



## 26

participants

# TREBALLEM PER GENERAR OPORTUNITATS I ASSOLIR NOUS REPTES AMB ACOMPANYAMENT ESPECIALITZAT, INNOVACIÓ I CONEIXEMENT



Inauguració de l'espai Can Patalarga com a espai de creació i d'un espai virtual pel col·lectiu de professionals de les ICC ([www.manlleucat/icc](http://www.manlleucat/icc)).



## 152

professionals

46 % de Manlleu

5 % de l'àrea de relació territorial

49 % d'altres municipis



## 62

participants

35 en 4 jornades de treball per a professionals de les ICC

27 en 3 formacions específiques

## PROENERGIA



## 83

empreses adherides

al grup de compra agregada

17 empreses de Manlleu

66 empreses de la resta de la comarca



## 25

participants

en 2 sessions informatives



## 1

prova pilot. Grup de compra fotovoltaica

8 instal·lacions d'autoconsum

1 empresa de Manlleu

32 assessoraments

24 avantprojectes

## Reempresa

Amb aquest programa facilitem els processos de compra i venda d'empreses en funcionament per donar continuïtat als negocis en cessió.



## 32

acompanyaments

entre empresa cedent i persona reemprenedora

11 empreses cedents

8 persones reemprenedores



## 5

casos d'èxit



## 1

Matching



## 38

suports a la tramitació de subvencions

**innovacat**  
PREMIS GRANS PROJECTES  
GRANS EMPRESES



## 8a

edició



## 32

finalistes

d'un total de 34 participants

2 sessions formatives per la preparació de la presentació de projectes

12 empreses del territori participants en el tast gastronòmic de la gala de lliurament de premis



## 52.000

euros

en premis

20.000 € del Premi Avança

12.000 € de Premi Jove

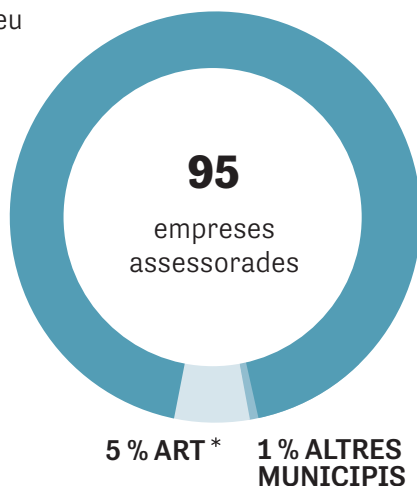
10.000 € en 2 accèssits (5.000 € cadascun)

10.000 € en 5 assessoraments (2.000 € cadascun)



# ACOMPANYEM I FEM COSTAT A LES PERSONES EMPRENEDORES DEL TERRITORI PER CRÉIXER PLEGATS

94 % RESIDENTS  
a Manlleu



\* ART: Àrea de relació territorial (Roda de Ter, les Masies de Roda, Sant Hipòlit de Voltregà, les Masies de Voltregà, Rupit i Pruit, l'Esquirol i Tavertet)



## FOMENTEM LA SENSIBILITZACIÓ PER EMPRENDRE



**445**

alumnes  
en 20 xerrades sobre empenedoria

## AJUDEM EN LA CREACIÓ D'EMPRESES, FEM ACOMPANYAMENT I SEGUIMENT

. **INFORMACIÓ I ORIENTACIÓ** per crear una empresa



**32**

accions  
amb un total de 21 participants

. **ASSESSORAMENT** en el procés de creació i posada en marxa



**22**

assessoraments  
a 18 persones

. **ACOMPANYAMENT** de projectes empresarials



**23**

projectes acompanyats

**8**

plans d'empresa

**8**

empreses creades

. **SUPORT** a les empreses creades



**18**

empreses acompanyades





## EL LAB MANLLEU, MOLT MÉS QUE COMPARTIR UN ESPAI DE TREBALL



**21**

professionals

### 8 PROFESSIONALS ALLOTJATS

- . ARDERIU ECONOMISTES (Carme Arderiu)
- . CHRISTIAENS GROUP (Josep Riera)
- . CONSULTOR ESTRUCTURAL (Xavier Alsina)
- . LA CABRA ESTUDI (Marina Redolad)
- . PROJECT MANAGEMENT WITH VALUES (Ivan Noguera)
- . RICARD. PRO (Ricard Farrés)
- . RC MEDIA (Roger Codina)
- . ISAAC GELABERT

### 13 PROFESSIONALS OCASIONALS

- 4 usuaris d'espai individual
- 9 usuaris d'espai de reunió



**2**

associacions

amb seu al Lab. (Manlleu Quatre i alTERna't)



**4**

empreses/entitats

- usuàries ocasionals
- . MAB Manlleu
- . Ateneu Cooperatiu de la Catalunya Central
- . Xarxa alTERna't d'Economia Social i Solidària d'Osona
- . Proenergia d'Osona
- . AENCAT
- . Cambra de Comerç de Barcelona (Delegació d'Osona)



**129**

usos d'espais

- 23 d'espais individuals
- 106 de sales de reunions (80 usuaris fixos i 26 d'ocasionals)

## VIDA AL LAB



**20**

accions formatives

amb un total de 180 participants

No soc una fotocòpia. Com crear contingut atractiu

Coneix el teu client i ven millor el teu producte o servei

Humanitza la teva marca

Inscripció al RELI i presentació a licitacions

Comunica el teu valor afegit i marca la diferència

Pla d'igualtat a l'empresa

e-Commerce

Píndola fiscal – Conceptes i elements clau de la fiscalitat en l'empresa

Taller diagnosi Arts Escèniques

Com relacionar-se amb l'Administració

Redacció d'un pla d'igualtat

Nova reforma laboral

Curs pràctic d'ús de les NFTs a les xarxes Ethereum

Intercooperem per enfortir-nos

Protecció de drets de la propietat intel·lectual i laborals en l'àmbit cultural i artístic

Certificat digital i facturació electrònica

Incrementa les teves vendes amb Whatsapp Business

Streaming: el poder del directe

Bon coneixedor d'Osona

5 estratègies infal·libles per fidelitzar clients



**2**

networkings

amb amb altres equipaments de Coworking



**2**

visites

dins el programa CuEmE



**788**

seguidors a les xarxes

315 a Twitter

473 a Instagram





## UN MERCAT VARIAT QUE CUIDA I ENRIQUEIX LES RELACIONS I EL TERRITORI



### 16

operadors al mercat municipal

13 parades

1 botiga d'economia social i solidària

1 punt d'informació

1 restaurant



#### A DESTACAR

Durant el 2022, l'entitat Sambucus ha portat a terme la dinamització d'activitats relacionades amb el món de la gastronomia a l'Aula del Mercat. El mes de novembre es va inaugurar el punt d'informació de l'Ajuntament al Mercat Municipal per donar atenció a la ciutadania.

Al desembre es va unificar el punt de reciclatge a l'entrada del mercat que consisteix en la recollida de taps, oli, piles i càpsules de cafè.



mercatmanlleu.cat

### 11

operadors en línia

### 23

publicacions



### 1

conveni de col·laboració  
signat amb el mercat municipal



### 3.036

seguidors a les xarxes

1.054 a Twitter

1.982 a Instagram

El mercat és un **espai viu, dinàmic, un espai on passen coses originals i singulars**. Disposa de l'Aula Mercat, un espai que acull activitats gastronòmiques i tallers diversos. També hi ha l'espai d'entitats del barri. En definitiva, Manlleu disposa d'un mercat amb esperit de promoció i divulgació del món gastronòmic, activitats per al benestar i formatives.

### ACTIVITATS AL MERCAT

Tallers de cuina (8 sessions)

Cuinetes. Taller de cuina saludable per infants. Extraescolar de l'Escola Puig-agut

Taller de cosmètica natural: aprendre a fer crema hidratant (17 participants)

Campanya de Nadal

Carnestoltes

Sant Jordi

Sant Joan

Campanya de Festa Major

Tallers del Porc i la Cervesa (48 participants)

Punt de lectura

La Nit Encantada

Col·laboració del mercat al programa  
*A Manlleu Fem Xarxa*

## ECOSISTEMA COMERÇ I SERVEIS

### . MANLLEU ASSOCIACIÓ DE BOTIGUERS

1 conveni de col·laboració

14.000 €

### . ASSOCIACIÓ MERCAT MUNICIPAL DE MANLLEU

1 conveni de col·laboració

3.000 €



**16.728**

euros

en ajudes a comerços



**4**

comerços beneficiats

amb ajudes per a l'obertura de nous locals, reformes i transformació digital



**42**

comerços adherits

a la campanya del Carnet Jove Local (1.073 titulars)

## PROJECTES DE COMERÇ

### . PASSI PER CAIXA

Campanya 'Protagonistes'. Campanya articulada a través d'Instagram per promocionar el comerç i l'associacionisme entre diversos ens locals de proximitat.



**30**

vídeos

de 4 territoris (9 de Roda de Ter, 12 de Manlleu, 4 del Cabrerès i 5 del Voltreganès) amb 147.942 reproduccions i 4.348 interaccions.

### . MGA. Manlleu Galeria d'Art



**9a**

edició



**A DESTACAR**

ARTIMUR: Osona Artimur és una proposta cultural i turística per descobrir la història i el patrimoni de Manlleu a través de quatre murals d'art urbà repartits pels carrers de la localitat.

### . ALTRES PROJECTES

GPS Empresarial Comercial (15 comerços participants)

Grup d'Interrelació per a la Promoció de l'Activitat Comercial (Diputació de Barcelona)

## VINCLE ENTRE COMERÇ I CULTURA

### . VIU MANLLEU

La fusió entre comerç i cultura. Una aposta de dinamització comercial i activitat cultural.



**12**

actuacions

artístiques amb restauració



**3**

espais

l'Embarcador, la plaça Fra Bernadí i els Jardins de Can Puget

### . NIT ENCANTADA

Una vetllada que inclou comerç, activitats musicals i escèniques i un espai gastronòmic a l'Embarcador del Ter.



**42**

establiments

entre comerciants i restauració



**3**

associacions

MAB, MMM i Associació Comerciants Avinguda de Roma



**7**

actuacions

musicals i d'arts escèniques





## XARXES TERRITORIALS

### . XMESS. XARXA DE MUNICIPIS PER L'ECONOMIA SOCIAL I SOLIDÀRIA



**60**

municipis adherits de Catalunya i 1 municipi col·laborador

### . ALTERNA'T. XARXA PER L'ECONOMIA SOCIAL I SOLIDÀRIA D'OSONA



**61**

iniciatives d'ESS

### . ATENEU COOPERATIU DE LA CATALUNYA CENTRAL



**35**

membres entitats promotores, entitats participants i administracions públiques locals



**31**

entitats d'Osona

21 participants al Balanç Social i Comunitari de les XESS

10 participants a l'informe de recomanacions de millora de les XESS



ess.manlleu.cat

**8**

notícies publicades



**2.468**

seguidors a les xarxes

452 a Facebook

831 a Twitter

1.185 a Instagram

#### NOUS CANALS

30 subscriptors al canal de Telegram (8 posts)

8 pòdcasts a l'Altaveu de l'alTERna't

## FIRA DE L'ECONOMIA SOCIAL I SOLIDÀRIA. FEM COMUNITATS ENERGÈTIQUES, SOCIALS, DE TREBALL, COOPERATIVES



**14**

activitats

1 ponència i debat: 'Les Comunitats energètiques'

8 tallers i activitats en família

1 mostra de productes de les iniciatives de l'ESS d'Osona (18 iniciatives)

2 taules d'experiències: 'Les Comunitats Energètiques d'Osona' i 'Suport mutu. El paper de l'ESS'

1 concert

1 dinar popular



### . EL MES DE L'ESS

Fira 'Tasta la llavor'.

Formació. Intercooperem per enfortir-nos

Presentació del conte 'I es va fer la llum, un conte per combatre la pobresa energètica'

Cinefòrum. Projectió del documental *The Ground* i debat entorn l'agricultura i ESS per encarar l'emergència climàtica

2 tallers de sensibilització ambiental: paper reciclat i recuperació de marcs



### A DESTACAR

Aquest 2022 s'ha dut a terme l'obertura de la botiga alTERna't, ubicada al Mercat Municipal de Manlleu. Un espai que ofereix una mostra de productes artesans elaborats per entitats, empreses i associacions de la xarxa. Està oberta de dilluns a divendres, de 9 a 13 h.


# FIRES, FESTES, MERCATS I ACTIVITATS PER FER EN PARELLA, EN FAMÍLIA O AMB AMICS. **MANLLEU, UNA CIUTAT VIVA**

## PORC I CERVESA FIRA GASTRONÒMICA

Es recupera el format de fira mercat i s'organitzen 3 dies de fira amb parades de venda de productes i activitats gastronòmiques en diferents espais i a la plaça Fra Bernadí.

 **29a**  
edició

 **15.000**  
visitants


 **32**  
activitats  
amb cita prèvia (2 espais amb aforament limitat)


500 participants a l'Aula del Gust  
800 participants en les activitats infantils


## BADANADAL (DESEMBRE 2021 - GENER 2022)

Es mantenen algunes mesures i protocols de la Covid-19: aforament limitat per torns, reserva prèvia d'entrades en línia.

 **21a**  
edició

 **56**  
col·laboracions  
entre empreses i entitats


 **3**  
pistes de gel  
2 de grans i una de petita (en total 800 m²)

 **14.700**  
patinadors  
amb 35 dies d'activitat

## MERCATS SETMANALS

Recuperació de la normalitat dels mercats setmanals.

 **101**  
dies de mercat  
49 en dilluns  
52 en dissabte

 **76**  
parades (3 de Km0sona)  
50 al mercat de dilluns  
26 al mercat de dissabte

## CONCESSIONS I L·LICÈNCIES

 **121**  
licències per fer activitats econòmiques a la via pública

62 per terrasses  
7 per exposició de mercaderies  
17 per atraccions  
(5 per festes de barri i 12 per Festa Major)  
31 per Sant Jordi  
(21 per entitats locals i 10 per empreses locals)  
4 per altres activitats

Ajuntament  de Manlleu  
Àrea de Serveis a les Persones  
i Promoció Econòmica

*Viu*  
Manlleu!

Des de l'Àrea donem les gràcies als ens següents per la col·laboració tècnica i econòmica, la qual ha fet possible les accions recollides en aquest document.

