

Valoració primer trimestre del nou sistema de recollida de residus municipals



Ajuntament de Manlleu



Aquest projecte ha estat subvencionat per l'Agència de Residus de Catalunya



Generalitat de Catalunya
Departament d'Acció Climàtica,
Alimentació i Agenda Rural



Agència de
Residus de
Catalunya

Manlleu, 8 de febrer de 2023



Nou model de recollida de residus a Manlleu

- La implantació del porta a porta ha estat una **acció més** dins l'**estratègia municipal de lluita contra l'emergència climàtica**, estructurada en sis eixos.
- El contacte amb la població és essencial en aquest nou model i per això s'han **ampliat les vies d'atenció ciutadana**: nova **Oficina del Porta a Porta** amb presència d'educadors/es ambientals i **App Sobren Motius** (per gestionar incidències, sol·licitar recollida concertada de voluminosos, registrar aportacions a la Deixalleria i fer el seguiment de la nova taxa de residus).

Nou model de recollida de residus a Manlleu

- De forma complementària al canvi de model s'han implantat **moltes altres accions per fomentar la prevenció de residus i millorar la recollida selectiva:**
 - Projecte “Mou-te pel residu zero a Manlleu”.
 - Foment del compostatge casolà.
 - Promoció de les bosses compostables entre els comerços.
 - Potenciació de la recollida selectiva de roba (s'ha doblat la dotació de contenidors, de 10 a 20, tallers d'aprofitament de roba, enquesta i sorteig entre les persones participants).
 - Implantació de la recollida selectiva d'oli vegetal mitjançant 10 contenidors a la via pública.
- **El porta a porta és un projecte de llarg recorregut** que anirem millorant any a any.



Ajuntament de Manlleu

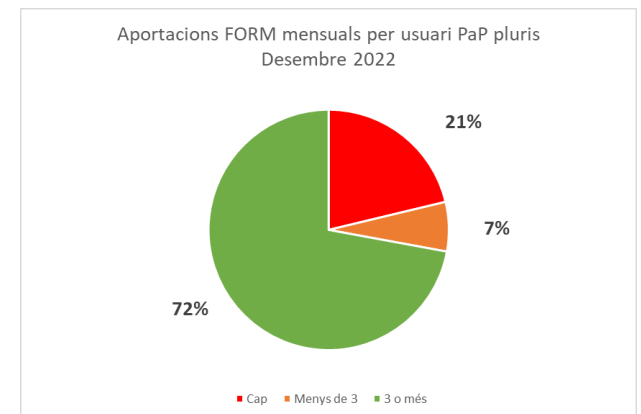
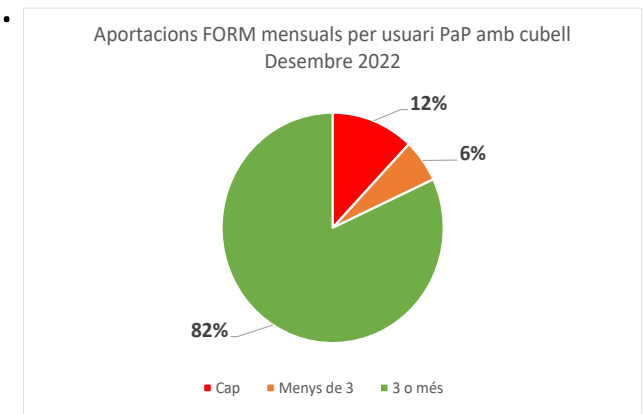
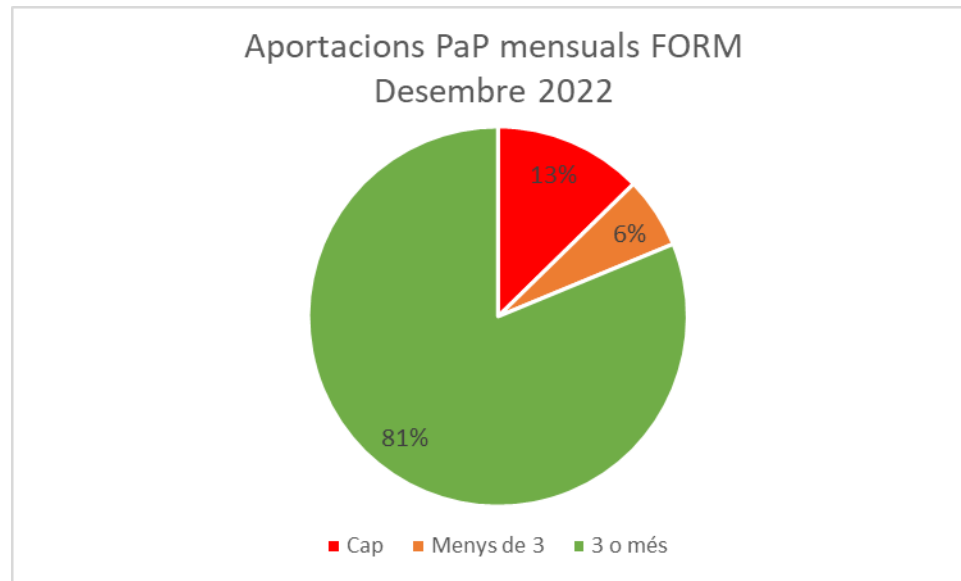
- Felicitem a tota la població de Manlleu per haver facilitat la implantació de la recollida porta a porta al nostre municipi i per la seva elevada participació, sense la col·laboració de la ciutadania no s'obtindrien els excel·lents resultats que avui presentem.
- Animem a tothom a continuar participant per millorar encara més els resultats obtinguts!

**SOBREN
MOTIUS**

PER RECICLAR
MÉS I MILLOR

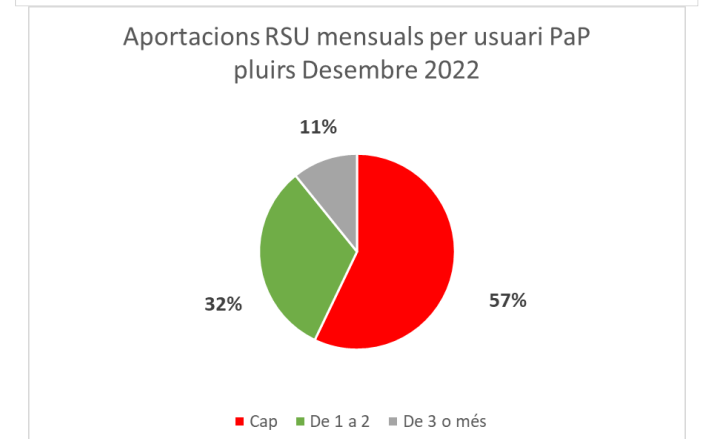
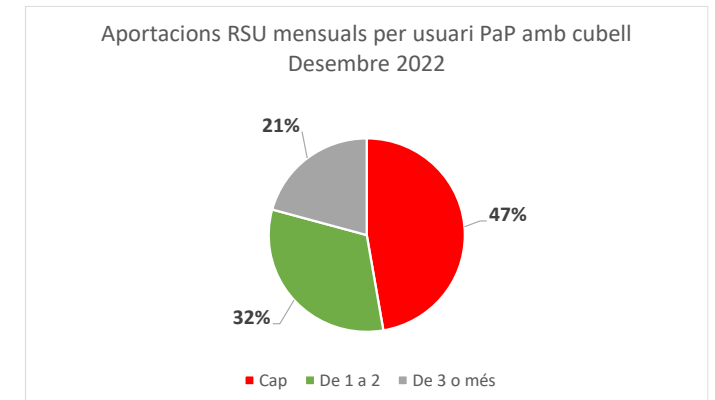
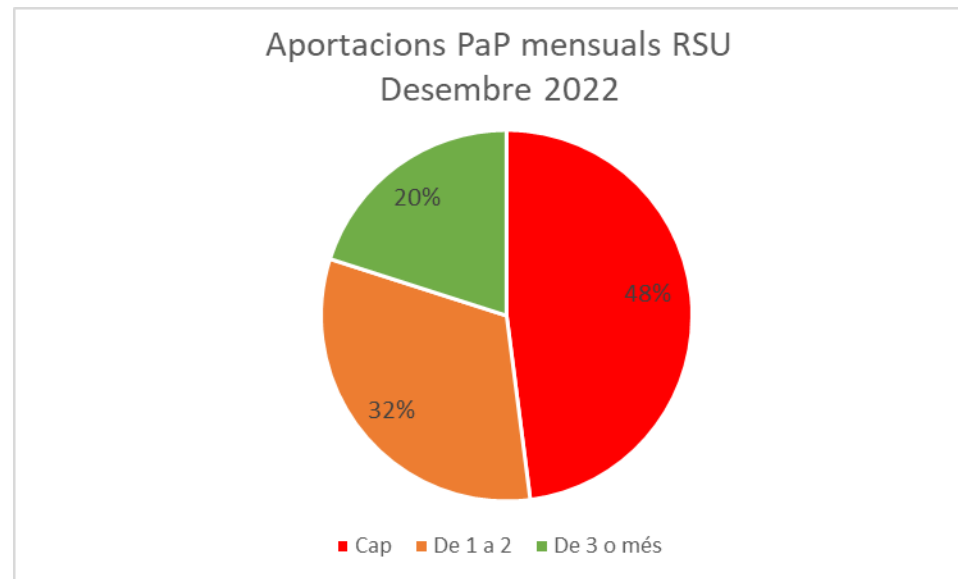
Dades de participació (desembre 2022)

- **Un 81% de la població ha participat a la recollida d'orgànica 3 o més cops durant el mes de desembre.** En el model general (cubell xipat) la participació és superior (82%) respecte al model adaptat dels blocs de pisos que disposen de bústia comunitària (72%).



Dades de participació (desembre 2022)

- **Un 52% de la població ha participat a la recollida de la fracció resta durant el mes de desembre.** En el model general (cubell xipat) la participació és superior (53%) respecte al model adaptat dels blocs de pisos que disposen de bústia comunitària (43%).

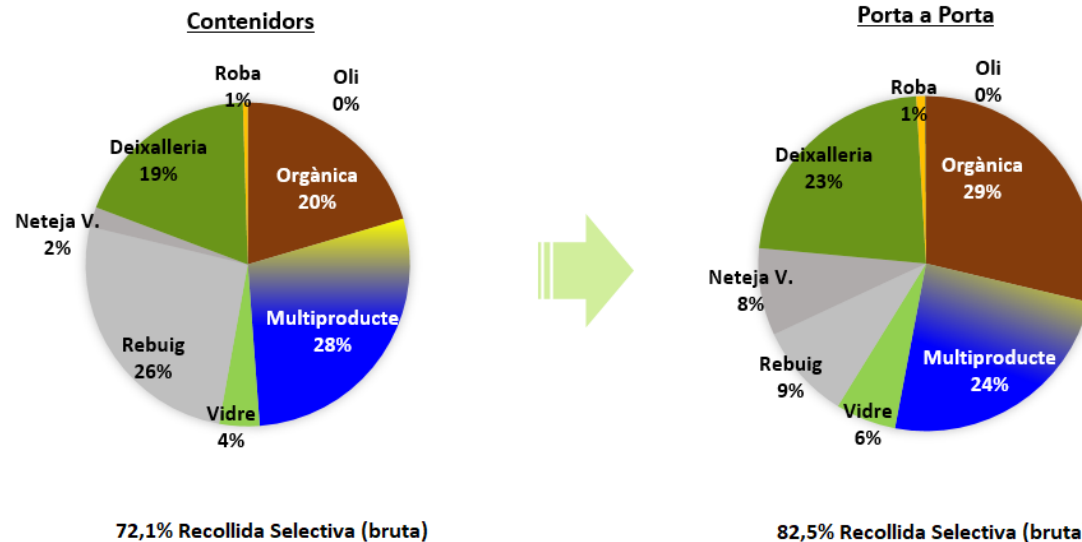




Dades de recollida selectiva

- S'ha reduït en un **16,8%** la producció de residus municipals (1.002,35 g/dia contenidors vs 789,33 g/dia PaP).
- S'assoleix un **82,5%** de recollida selectiva (bruta), que representa un augment del 10,4% respecte el sistema de contenidors (72,1% RSB contenidors vs 82,5% PaP).

Producció diària	Contenidors g/hab/dia	Porta a Porta g/hab/dia
<i>habitants considerats</i>	<i>20.804</i>	<i>20.804</i>
Orgànica	253,71	296,64
Multiproducte	352,44	250,51
Vidre	49,93	60,40
Rebuig	321,68	95,33
Neteja V.	24,59	87,05
Deixalleria	233,29	233,33
Roba	5,99	9,09
Oli	0,00	0,59
Total	1.002,35	789,93





Dades de recollida selectiva

- S'ha millorat moltíssim la qualitat dels residus recollits (0,60% impropis FORM i 17,54% al MP):

	Contenidors	Porta a Porta
	%	%
Impropis Orgànica	10,60	0,60
Impropis Multiproducte	48,05	17,54

- Les recollides a domicili de mobles i trastos vells han augmentat en un 69% i els abandonaments al carrer s'han reduït més de la meitat (51%). S'assoleix una millora de la imatge de la via pública.

Mes	Abans PaP			Amb PaP				Variació recollides a domicili	Variació abandonaments recollits	Variació total voluminosos recollits
	Núm. recollides a domicili	Núm. abandonaments recollits	Total voluminosos recollits	Mes	Núm. recollides a domicili	Núm. abandonaments recollits	Total voluminosos recollits			
nov-21	75	66	141	nov-22	135	32	167	80%	-52%	18%
des-21	73	65	138	des-22	91	31	122	25%	-52%	-12%
gen-22	58	131	189	gen-23	118	65	183	103%	-50%	-3%
Total	206	262	468	Total	344	128	472	69%	-51%	1%
Mitjana mensual	69	87	156	Mitjana mensual	115	43	157			
%	44%	56%	100%	%	73%	27%	100%			



Accions fetes per millorar la participació de la població al porta a porta

- Acció **“L’orgànica es treu amb el cubell gris”** per reduir la presència de cubells reixats els dies que toca orgànica.
- Acció **“Millorem les aportacions dels habitatges plurifamiliars”**. Visites a tots els usuaris plurifamiliars que no havien vingut a buscar el cubell i enviament de cartes.
- Enviament de **cartes a tots els domicilis sense kit**.
- Acció **“La resta es treu amb el cubell gris”** per reduir la presència de bosses sense cubell els dies que toca resta.



Properes accions per a la millora de la participació de la població

Previsió (febrer – març 2023):

- Acció “**Millorem les aportacions del grans productors**” dirigida acompanyar els comerços i empreses en la correcta separació dels seus residus.
- Acció “**Usuaris no participants**”: Enviament d’un comunicat a tothom que no utilitza el kit d’aportació per animar-lo a participar.

Accions per lluitar contra l'abandonament de bosses

- **Vigilància a bústies** on hi ha més abandonaments al carrer.
- **Cartells informatius a les bústies** per informar de l'horari d'aportació.
- Acció **“Reduïm els abandonaments al costat dels iglús de vidre”**. Adhesius als 25 contenidors més conflictius avisant de la prohibició d'abandonar residus a la via pública i de la possible sanció de fins a 3.000,00€.
- Des del 24/11 s'han enviat **30 avisos previs d'incompliment** del Reglament regulador (bosses abandonades, llençades dins de paperes) i s'han iniciat **39 expedients sancionadors**.



(m)



Ajuntament de Manlleu

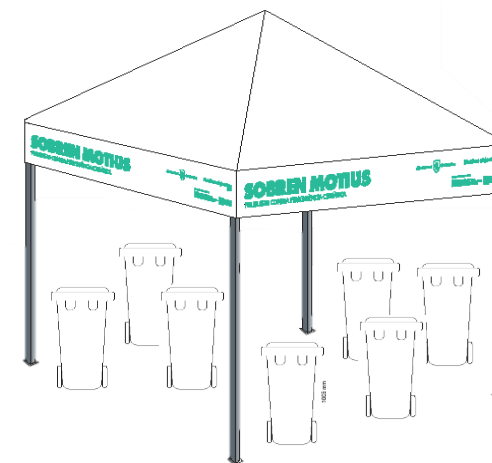
Noves accions per continuar reciclant més i millor aquest 2023

- **Nou servei de deixalleria mòbil**
- **Nova taxa justa de residus**
- **Ampliació de la deixalleria municipal (fixa)**

Deixalleria mòbil

És un nou servei de l'Ajuntament per **facilitar l'aportació de residus de petit volum que per les seves característiques requereixen d'un tractament especial**. Per això cal portar-los a la deixalleria. S'adreça només a persones particulars i s'instal·la **un dia per trimestre** als barris més allunyats de la deixalleria fixa: **barri de Gràcia, barri de l'Erm, barri Vilamirosa i barri Dalt Vila**.

Residus que s'hi poden portar:



(m)



Ajuntament de Manlleu

Taxa amb pagament per generació de residus

- A partir de l'1 de gener de 2023 s'aplica una nova taxa de residus basada en el **pagament per generació** i que té com a objectiu aplicar una fiscalitat justa, fer augmentar la recollida selectiva i reduir la producció de residus.
- La nova taxa respon a les **noves normatives** les quals intensifiquen les estratègies de fiscalitat que gravin les opcions de gestió ambientalment menys desitjables.
- La taxa de residus consta d'una part fixa que es cobra al segon trimestre de l'any més una **part variable que es cobra al desembre**. En el cas dels habitatges, la part variable es calcula en funció de les aportacions que es facin de les fraccions resta i orgànica.



(m)



Ajuntament de Manlleu

Taxa amb pagament per generació de residus

- A nivell particular es pot obtenir un **descompte de 10 € a la taxa si es porten residus quatre cops/any a la deixalleria** (tan fixa com mòbil).
- Per a les activitats comercials la taxa variable es calcula en funció del volum del contenidor de resta que disposin i es redueix l'import segons les aportacions que facin de multiproducte i orgànica.





Taxa amb pagament per generació de residus

QUOTA FIXA 142 € + QUOTA VARIABLE

Es paga durant el segon trimestre

Es paga al mes de desembre

Si vas 4 cops l'any a la deixalleria fixa o mòbil, tens un descompte de 10 euros.

Com es calcula la quota variable?

Comptant les vegades que cada habitatge treu l'orgànica, la resta i les restes vegetals* entre l'1 de gener i el 31 d'octubre de l'any en curs. Només es comptabilitzen les aportacions de residus fetes correctament (amb els cubells i bosses homologats)

	QUOTA MÍNIMA	QUOTA MITJANA	QUOTA MÀXIMA
Orgànica	Més de 20 vegades + 0 €	Entre 6 i 20 vegades + 10 €	Menys de 6 vegades + 30 €
Resta	Entre 6 i 20 vegades + 0 €	Més de 20 vegades + 7 €	Menys de 6 vegades + 47 €
Restes vegetals <small>* Només aquelles que tenen contenidors homologats</small>	Menys de 6 vegades + 3 €	Entre 6 i 12 vegades + 6 €	Més de 12 vegades + 10 €

* Els habitatges que treguin més de 20 vegades la resta perquè generen bolquers cal que ho comuniquin a l'Oficina del Porta a Porta i se'ls aplicarà la quota mínima d'aquesta fracció.

» Als blocs de pisos que no utilitzen cubell, les aportacions es comptabilitzaran per ús de la bústia d'orgànica i, per a la fracció resta, de bosses xipades.

» Descarrega't l'app **SOBREN MOTUS** per seguir les teves aportacions i gaudir de tots els tràmits que ofereix.



QUOTA FIXA + QUOTA VARIABLE - REDUCCIONS

Es paga durant el segon trimestre

Es paga al desembre

1. QUOTA FIXA

En funció de la naturalesa de l'activitat generadora dels residus.

Consulta l'import a

<https://manlleu.cat/residus/pagament-per-generacio.htm>

2. QUOTA VARIABLE

En funció del volum dels contenidors sol·licitats per a la fracció resta

Com es calcula?

45 € per litre del/s cubell/s de resta

Cubell 20 L	30 €
Bujol 120 L	180 €
Bujol 240 L	360 €
Bujol 360 L	540 €
Contenidor 1.100 L	1.650 €

3. REDUCCIONS DE LA QUOTA VARIABLE

S'apliquen reduccions a la taxa a qui participa correctament al porta a porta

Com es calcula?

Activitats que generen orgànica i multiproducte

Orgànica
+ 44 aportacions entre 10/10 i el 31/10 **-25 %**

Multiproducte
+ 22 aportacions entre 10/10 i el 31/10 **-25 %**

Activitats que només generen multiproducte

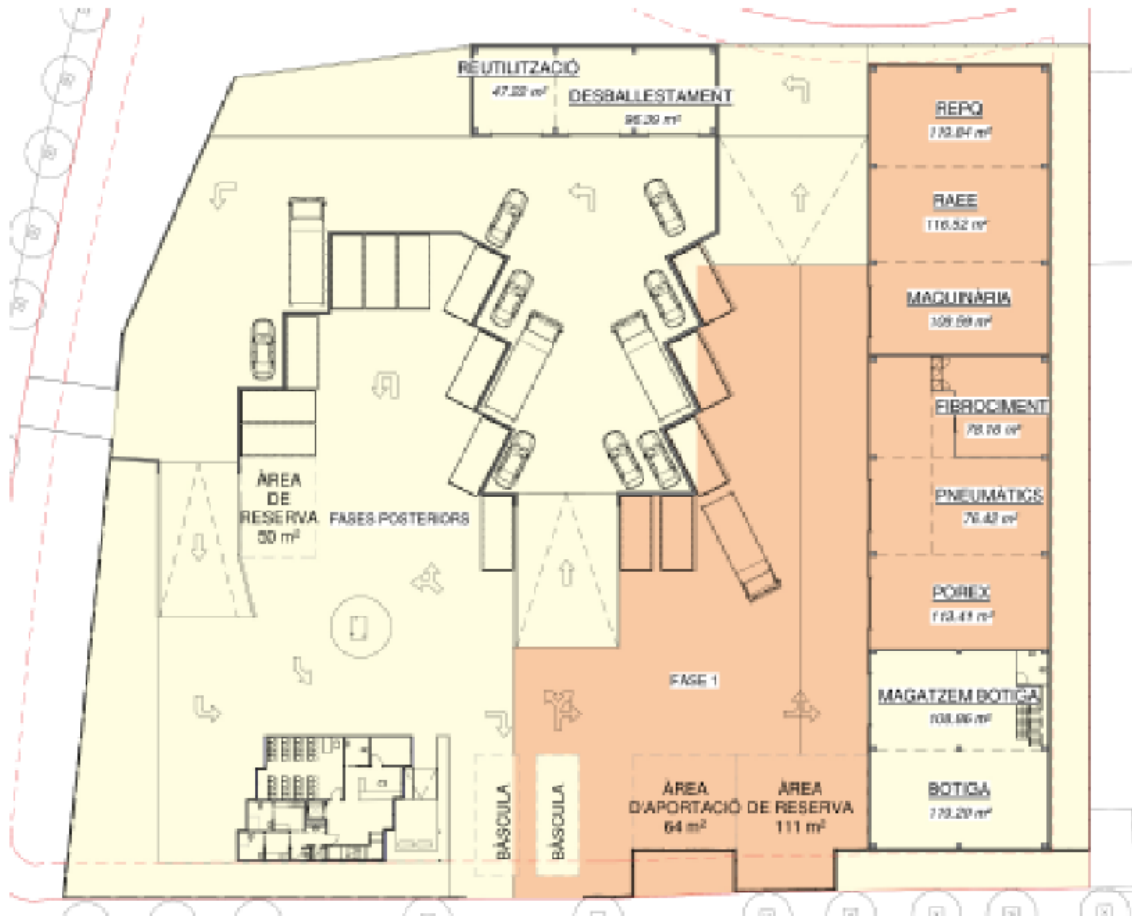
Multiproducte
+ 22 aportacions entre 10/10 i el 31/10 **-50 %**



(m)



Ampliació de la Deixalleria municipal



- En els propers dies s'adjudicaran les obres d'ampliació (durada aproximada 6 mesos).
- S'amplia la superfície per potenciar la reutilització de residus i acceptar-ne noves tipologies (amiant).

(m)



Ajuntament de Manlleu

SOBREN MOTIUS

PER RECICLAR
MÉS I MILLOR

pre
zero

Aquest projecte ha estat subvencionat per l'Agència de Residus de Catalunya



Generalitat de Catalunya
Departament d'Acció Climàtica,
Alimentació i Agenda Rural



Agència de
Residus de
Catalunya