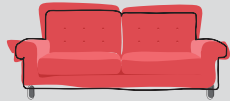


Experimenteu una administració



Ràpida

Eviteu molestos desplaçaments i possibles esperes a l'Oficina d'Atenció Ciutadana. Amb l'idCAT gaudiu d'immediatesa i estalvieu temps.



Còmoda

Feu les vostres gestions còmodament des de casa o des d'on vulgueu amb la tauleta o mòbil a qualsevol hora del dia.



Segura

La identificació digital garanteix que sou qui dieu en els vostres tràmits en línia de forma equivalent a la presencial.

Més informació:



www.idcatmobil.cat
www.mobileconnect.io
suport.aoc.cat

I també al telèfon o Oficina d'Atenció Ciutadana (OAC) de la vostra administració

Si sospiteu d'un ús fraudulent, bloquegeu-lo immediatament trucant al 012 o visitant idcatmobil.cat



Amb la col·laboració de:



Tramiteu sense cues ni desplaçaments amb idCAT Mobile Connect

La forma segura i àgil d'identificar-vos en els tràmits amb l'Administració per internet



www.idcatmobil.cat

1 idCAT Mobile Connect

Què és?

L'idCAT Mobile Connect és el nou sistema d'identificació adreçat als ciutadans i basat en dispositius mòbils que combina:

El **servei d'identificació públic de Catalunya (idCAT Mòbil)** impulsat pel Consorci AOC i la Generalitat de Catalunya.

El mecanisme d'autenticació **Mobile Connect**, impulsat a nivell mundial per les operadores de telecomunicacions a través de la GSMA i que aquí ofereixen Movistar, Orange i Vodafone.

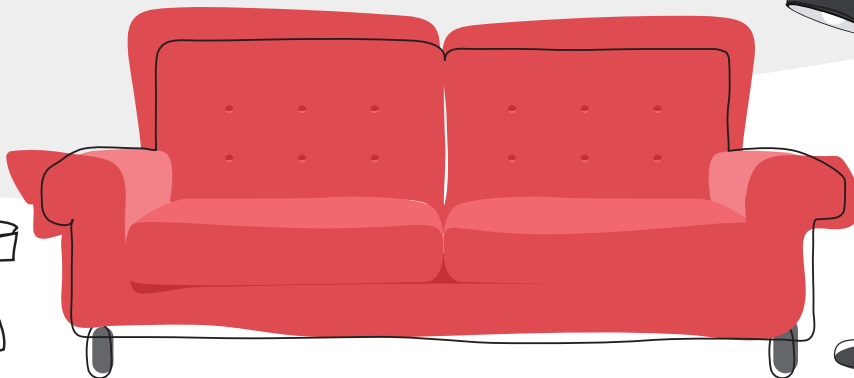
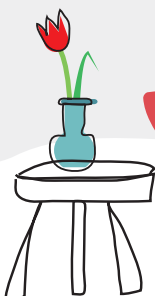
Es pot utilitzar per a fer tràmits amb les administracions i ens que integren el sector públic de Catalunya de forma encara més fàcil i segura.

Com funciona?

Molt senzill. Per fer-ne ús cal estar prèviament registrat a (vegeu el punt 3 d'aquest imprès):

- ✓ idCAT
- ✓ Mobile Connect

Un cop registrat als 2 serveis, en cada gestió o tràmit que us demani la identificació, trieu l'opció idCAT Mobile Connect. S'enviarà una notificació de mòbil, de forma segura (xifrada), que l'usuari haurà d'acceptar i que us permetrà continuar amb la vostra gestió o tràmit identificats.



2 Principals avantatges

- ✓ Alta per internet immediata
- ✓ Serveix per a la majoria de tràmits *
- ✓ Acceptat per la Generalitat i +900 ajuntaments de Catalunya *
- ✓ Funciona amb ordinadors, mòbils i tauletes
- ✓ No cal recordar contrasenyes
- ✓ No cal instal·lar res

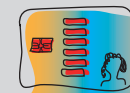
* Per tramitar amb l'Administració de l'Estat o realitzar algun tràmit molt especial, necessitareu l'idCAT Certificat. Trobareu més informació a: www.idcat.cat

3 Com obtindre'l?

Cal donar-se d'alta a idCAT Mòbil i Mobile Connect.

idCAT Mòbil

Aconseguiu immediatament el vostre idCAT visitant el web idcatmobil.cat. Caldrà que disposeu de certificat digital o bé dels següents documents:



DNI

Document Nacional d'Identitat



TSI

Targeta Sanitària Individual del CatSalut (Servei Català de la Salut)

També podeu obtindre'l a l'Oficina d'Atenció Ciutadana (OAC) de l'Administració que us ha facilitat aquest imprès. Verifiqueu les oficines de registre presencial al web oficines.idcatmobil.cat

Mobile Connect

Activeu-lo des del web del vostre operador (Movistar, Orange o Vodafone) identificant-vos amb l'opció Mobile Connect. Només haureu de verificar el vostre número de mòbil i acceptar les condicions legals.



* Si ja feu servir Mobile Connect amb la vostra operadora o aquesta ja us ha convidat a registrar-vos, només cal que us doneu d'alta a idCAT Mòbil.