

# CÀPSULA ENERGÈTICA #4

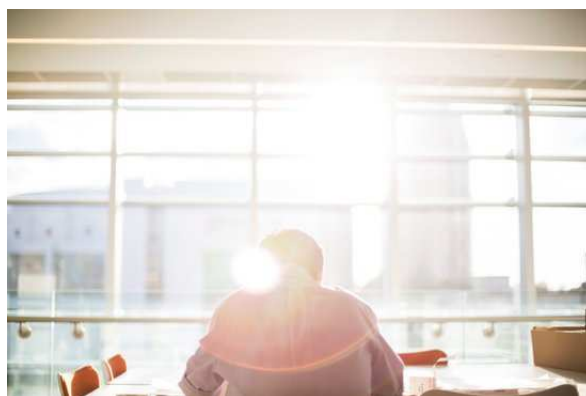
## CONSELLS sobre il·luminació natural i protecció solar eficient dels edificis

En els edificis del sector del comerç i serveis és molt important una bona il·luminació per al desenvolupament de les seves activitats.

L'aprofitament de la LLUM NATURAL pot suposar un estalvi de fins al 50% en il·luminació. A més de les FINESTRES i CLARABOIES en façanes i cobertes, també podem utilitzar altres elements, com ara els TUBS SOLARS, que ens poden donar llum a zones més interiors de l'edifici.

### LES FINESTRES

- . Tenen un paper principal en relació a la temperatura i el confort lumínic dels edificis.
- . Permeten la captació directa del sol i la ventilació.
- . Són el punt feble de les façanes i cobertes, on hi ha una transmissió tèrmica més elevada.
- . A l'estiu pot pujar molt la temperatura interior si no es tenen unes proteccions adequades.



### LA ORIENTACIÓ DE L'EDIFICI

- . La façana sud de l'edifici és la que rep més radiació solar, per tant, és la més important a protegir durant l'estiu.
- . Les façanes est i oest també, però com que el sol està molt més baix, és més complicat protegir-se. Podem instal·lar un sistema de lames verticals, però és millor no tenir gaires obertures en aquestes façanes.

## VIDRES

- . El tipus de vidre i tancament que triem per a les finestres és molt important per garantir una bona estanqueïtat tèrmica i acústica.
- . Els vidres dobles o triples, amb una o dues cambres entremig per augmentar l'aïllament tèrmic.
- . El producte energèticament més eficient és el vidre de baixa emissivitat, pot reflectir fins al 70% de la calor interior sense reduir la quantitat de llum que deixa passar.



## PROTECCIONS SOLARS

- . El millor són els tendals, ja que queden separats de la superfície de la façana i permeten igualment la ventilació.
- . Amb les persianes caldrà assegurar que no es generen ponts tèrmics i infiltracions d'aire a través de la cinta.
- . Una bona solució és utilitzar lames orientables d'accionament motoritzat.

Des de l'Oficina de Promoció Econòmica de l'Ajuntament de Manlleu oferim als establiments comercials i petites empreses un **servei gratuït d'assessorament en estalvi i eficiència energètica**.

Pots sol·licitar-ho o demanar més informació a:

## OFICINA DE PROMOCIÓ ECONÒMICA

Can Puget, plaça de Dalt Vila 1, Manlleu.

 93 851 50 22

 [empresa@manlleu.cat](mailto:empresa@manlleu.cat)

*Informació per als establiments comercials - Programa d'eficiència energètica en els comerços. Acció inclosa en el Pla d'acció d'eficiència energètica i sostenibilitat de Manlleu. Maig de 2.018.*