

Visites ateses: 9.462

Temps mig d'espera:
04 minuts 47 segons

Temps mig d'atenció:
09 minuts 34 segons

Tràmits presencials:
10.908



Trucades rebudes: 16.332

Temps mig d'espera:
22 segons



Tràmits en línia: 1.258



Total de tràmits gestionats
(presencials + en línia):
12.166



oficina d'atenció
ciutadana
manlleu

Dades: gener a juny 2017

Mitjana mensual

Visites: **1.577**
Trucades: **2.722**
Tràmits: **2.027**

Mitjana setmanal

Visites: **364**
Trucades: **628**
Tràmits: **468**

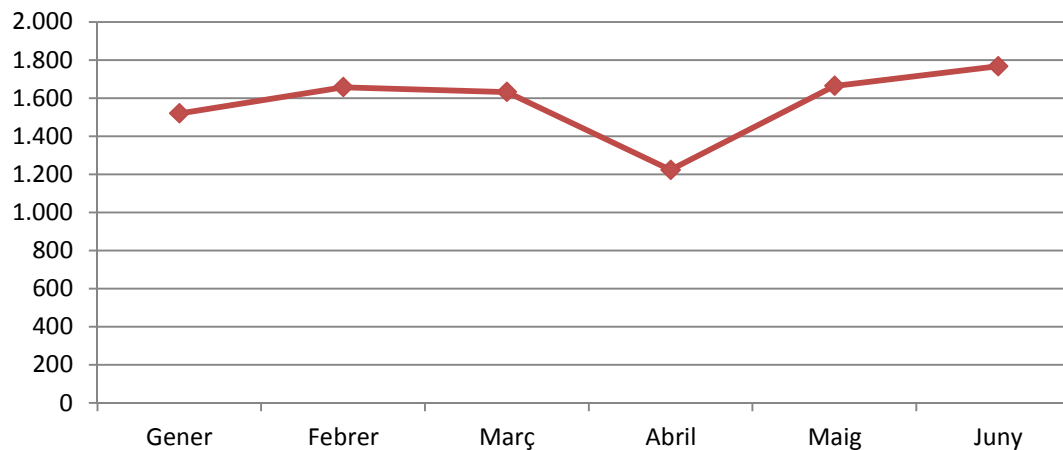
Mitjana diària

Visites: **73**
Trucades: **125**
Tràmits: **94**

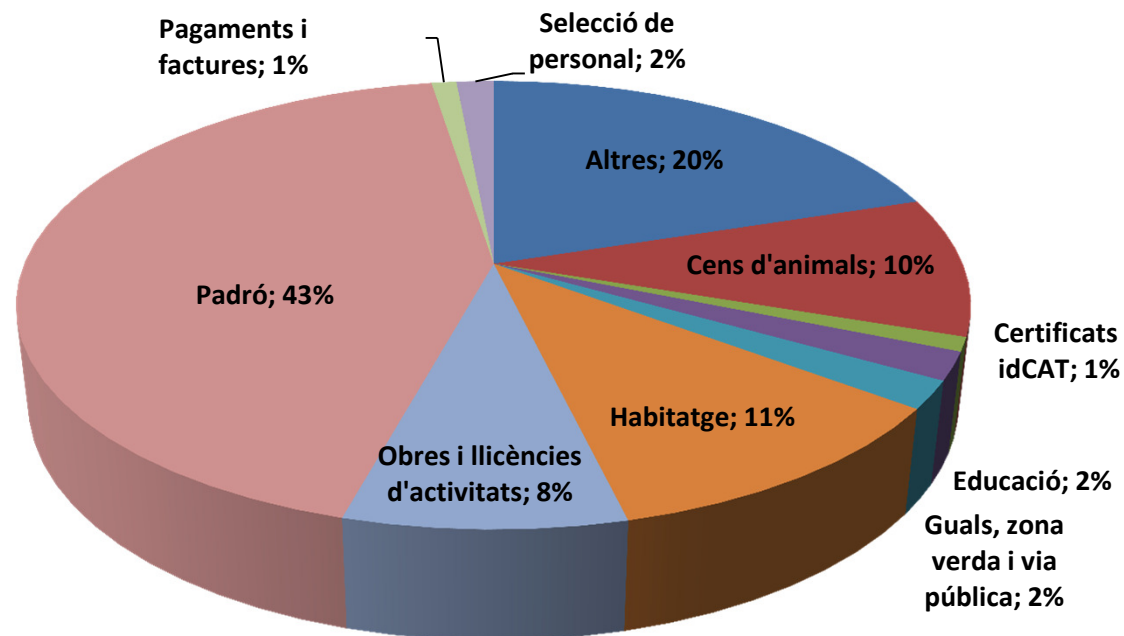


oficina d'atenció
ciutadana
manlleu

Administració presencial – gener a juny 2017



10.908
tràmits presencials





oficina d'atenció
ciutadana
manlleu

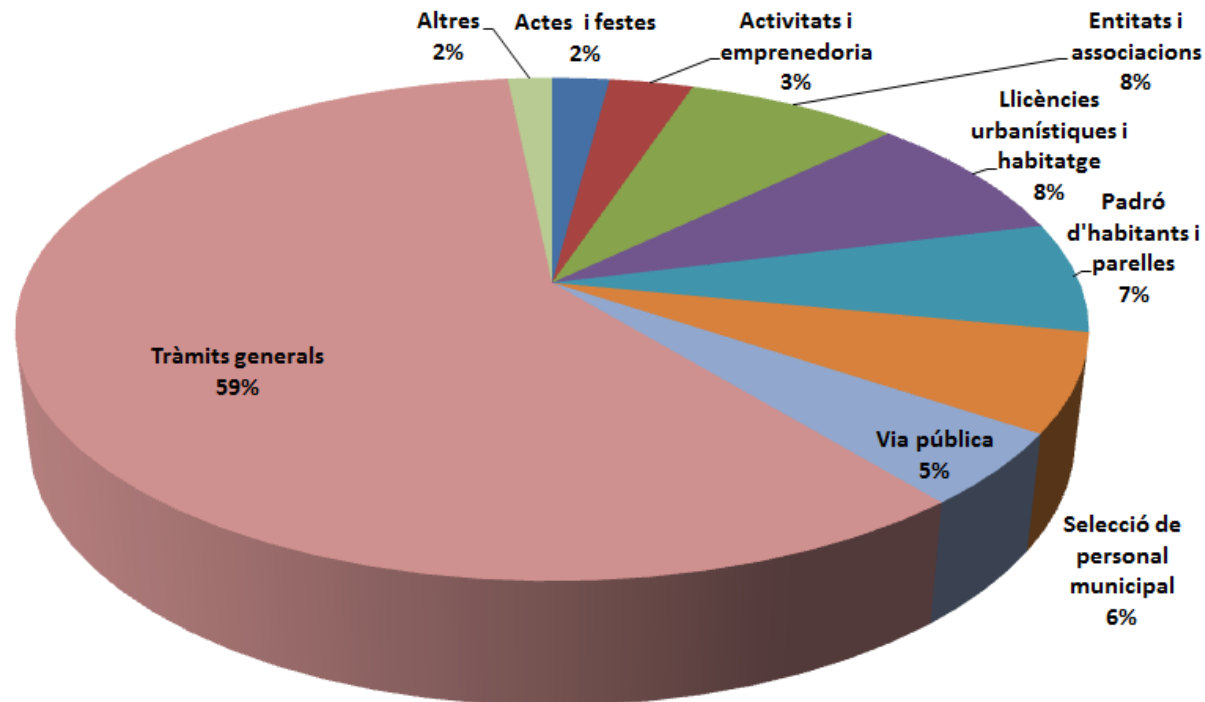
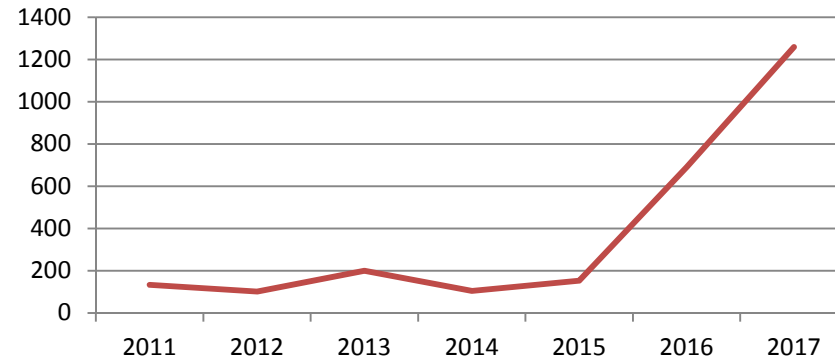
Administració electrònica – gener a juny 2017

1.258

tràmits en línia realitzats



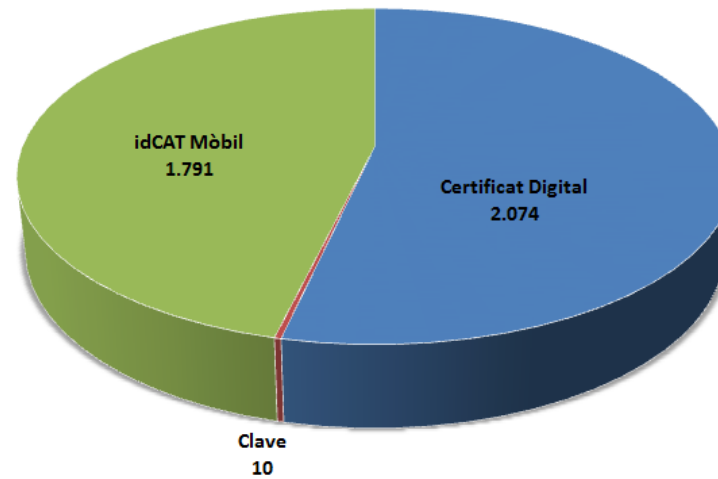
+ 200 % d'increment respecte el 2016





Administració electrònica – gener a juny 2017

3.875 autenticacions a tràmits
o a La meva carpeta
(notificacions, expedients, pagaments,...)



2.153 signatures

