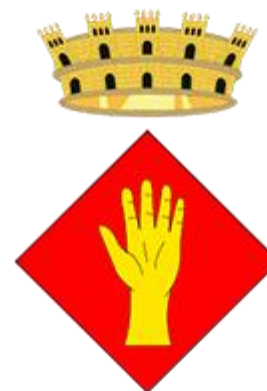


Manlleu

Dades actualitzades (2016-2017)



Secció d'Informació i Anàlisi en Salut Pública

Indicadors de salut local

Unitat d'anàlisi el municipi

- Recullen i integren informació de salut de la població empadronada del municipi
- La informació procedeix de bases de dades d'administracions públiques
- Presenten informació descriptiva de l'any, així com històrica dels últims 15-17 anys
- Són d'importància i d'utilitat per disposar d'informació per la presa de decisions
- Es realitza un informe anual individualitzat per a cada municipi >10.000 habitants
- Permeten una aproximació a l'estat de salut del municipi que ajudi a la planificació i la intervenció optimitzant recursos.

L'actual disponibilitat de dades permet oferir
aproximadament 100 indicadors



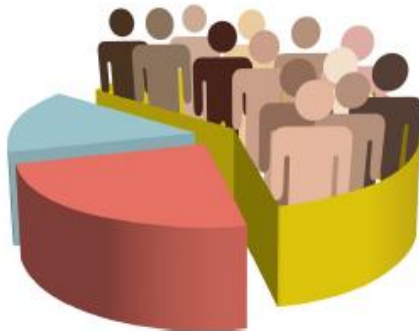
Evolució de la població

Sistemes d'Informació en Salut
Diputació de Barcelona

Municipi de

Manlleu

Data de publicació: 6 / juliol / 2018



La **DEMOGRAFIA** és la ciència que estudia les poblacions humanes, la seva dimensió, estructura, evolució i característiques.

La **SALUT REPRODUCTIVA** és clau per desenvolupar actuacions en relació als comportaments sexuals i reproductius.

La **MORTALITAT** és un clàssic indicador de salut

MORBIDITAT ATESA (hospitalària i mental ambulatoria) La patologia atesa, la seva evolució i les característiques de l'atenció prestada.

Els **ACCIDENTS DE TRÀNSIT**. Conèixer els morts i ferits a les carreteres; una de les principals causes d'anys de vida perduts



Evolució de la població

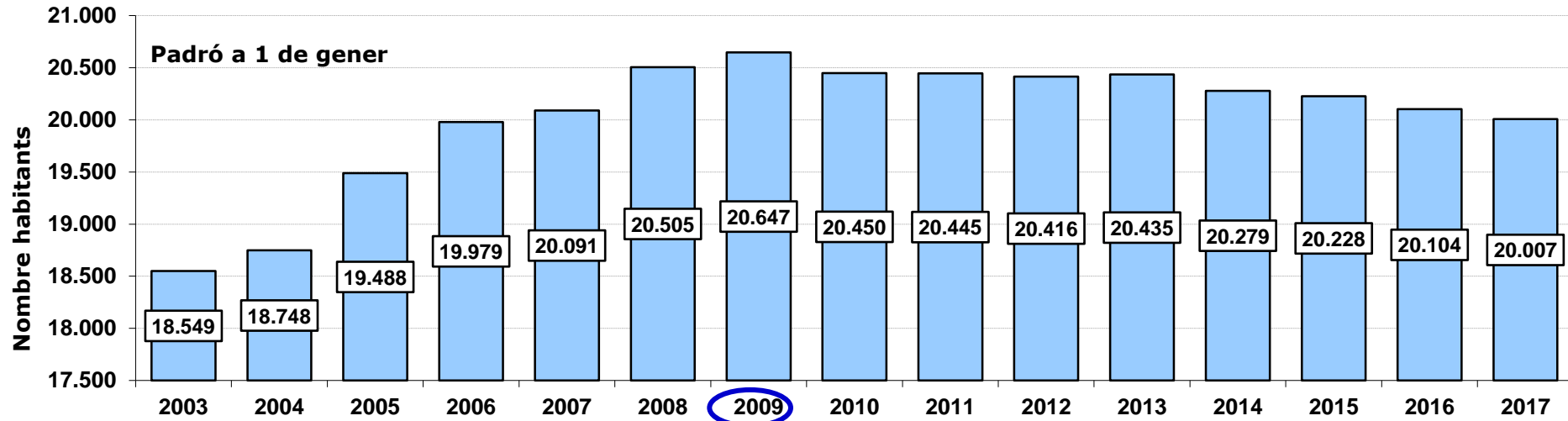
Que aporten les dades Demogràfiques a Manlleu?

- Estancament del creixement poblacional des de 2010
- Caiguda del creixement natural des del període 2009-2010
- Envelliment de la població (lleu tendència al creixent de l'envelliment i sobreenvelliment) *Al 2017, per cada 100 persones hi havia \approx 17 persones \geq 65 anys*
- Feminització estructural important en edats avançades
- El 21,0% de població va néixer a l'estranger (Marroc, Romania i Ghana)

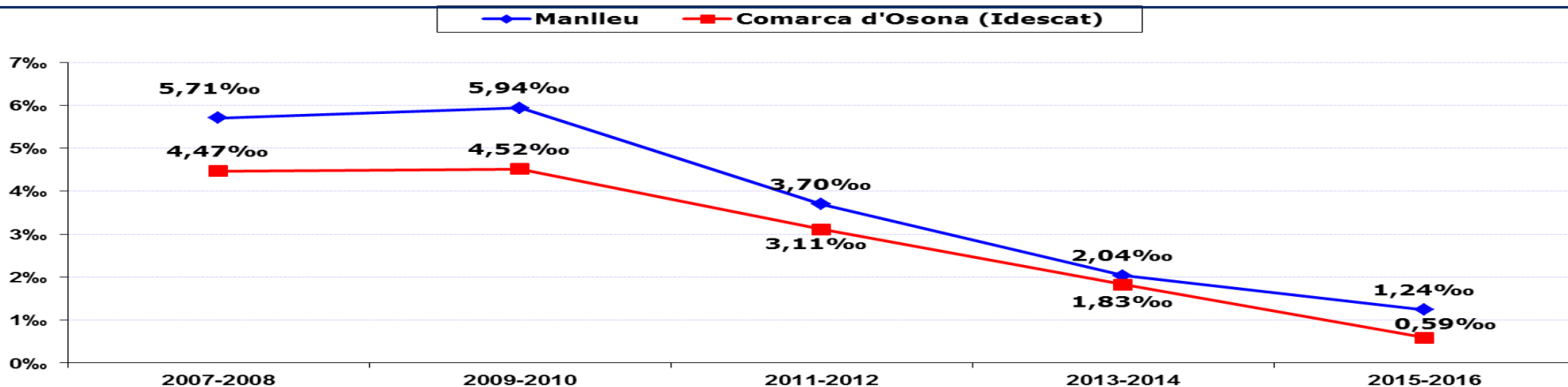


Evolució de la població

Tendència creixent de la població fins 2009 que comença a disminuir
En 2017 decreix el 0,48% respecte al 2016 (-97 habitants)



La taxa de creixement natural té una tendència decreixent des del període 2009-2010



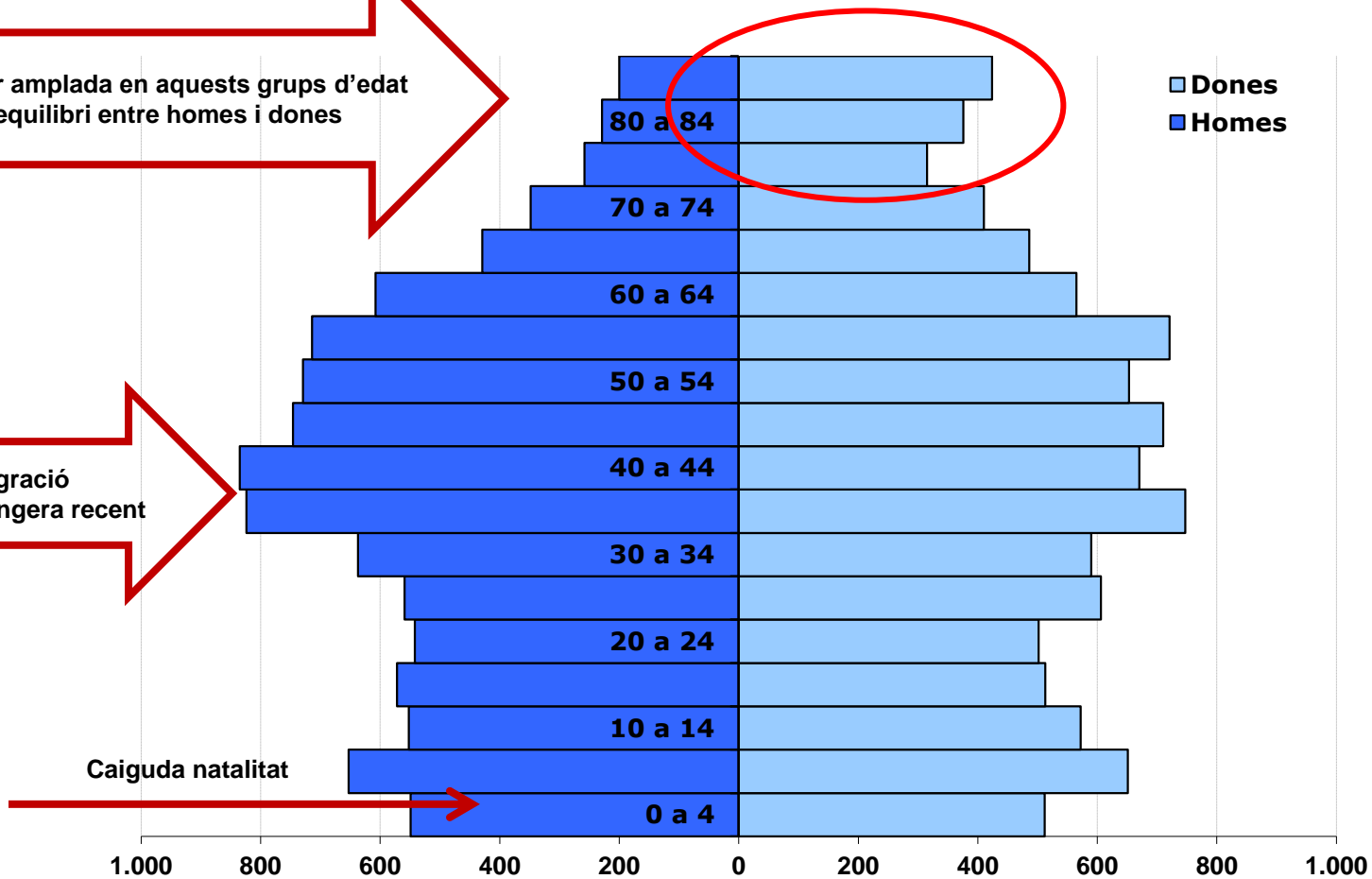
Evolució de la població

La piràmide poblacional del 2017 és de tipus regressiva (envelliment), pròpia dels països desenvolupats.

Major amplada en aquests grups d'edat i desequilibri entre homes i dones

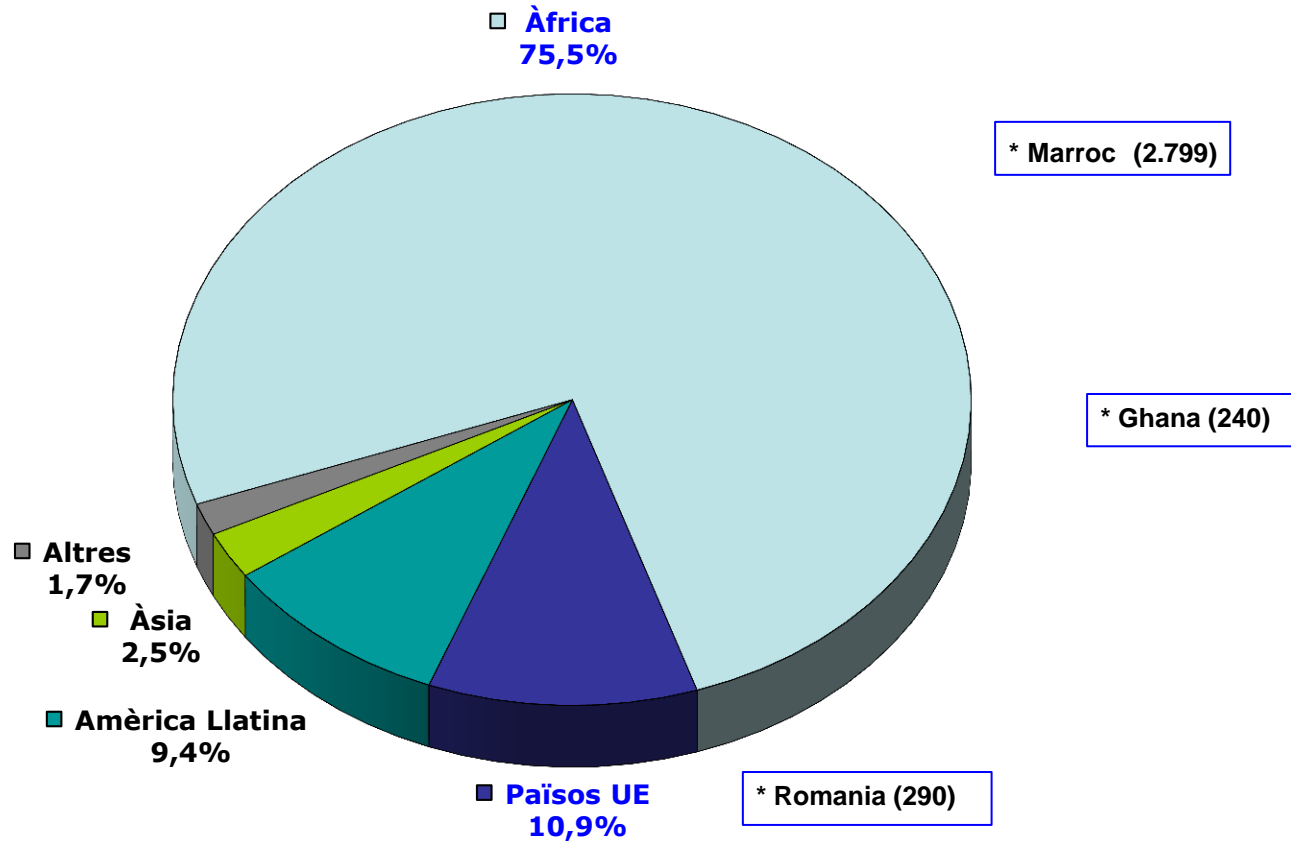
Immigració estrangera recent

Caiguda natalitat



Evolució de la població

Les nacionalitats més freqüents, de les persones nascudes a l'estranger (4.195), són Marroc, Romania i Ghana



Evolució de la població

Que aporten les dades Demogràfiques a Manlleu?

- Estancament del creixement poblacional des de 2010
- Caiguda del creixement natural des del període 2009-2010
- Envel·liment de la població (lleu tendència al creixent de l'envel·liment i sobreenvelliment) *Al 2017, per cada 100 persones hi havia ≈ 17 persones ≥ 65 anys*
- Feminització estructural important en edats avançades
- El 21,0% de població va néixer a l'estranger (Marroc, Romania i Ghana)

Identificació de necessitats

POBLACIÓ ENVELLIDA

- Efectes econòmics
- Efectes socials
- Efectes polítics

CREIXEMENT POBLACIONAL

- Migracions



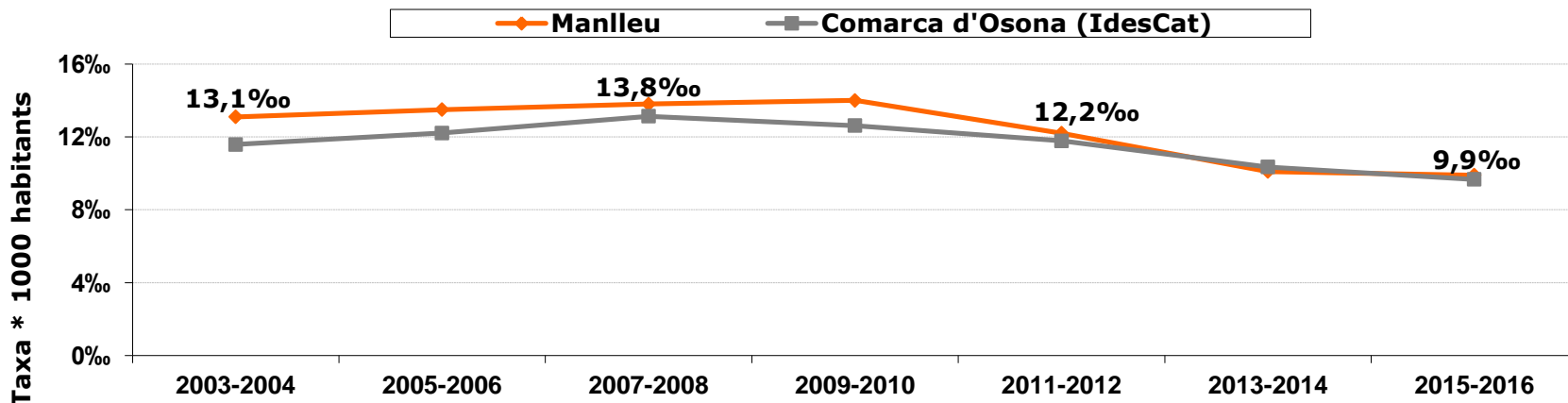
Que aporten les dades de Salut Reproductiva a Manlleu?

- Caiguda de la natalitat i de la fecunditat
- Retard de l'edat materna
- Els avortaments disminueixen al 2015-16
- Un 46,3% dels naixements (2015-16) corresponen a mares estrangeres (Marroquines)

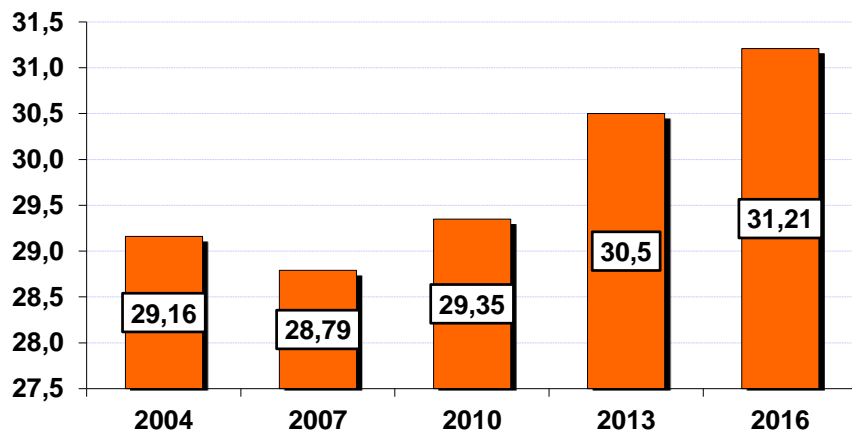


Taxa de Natalitat: relació del nombre de naixements sobre la població (per 1.000 habitants)

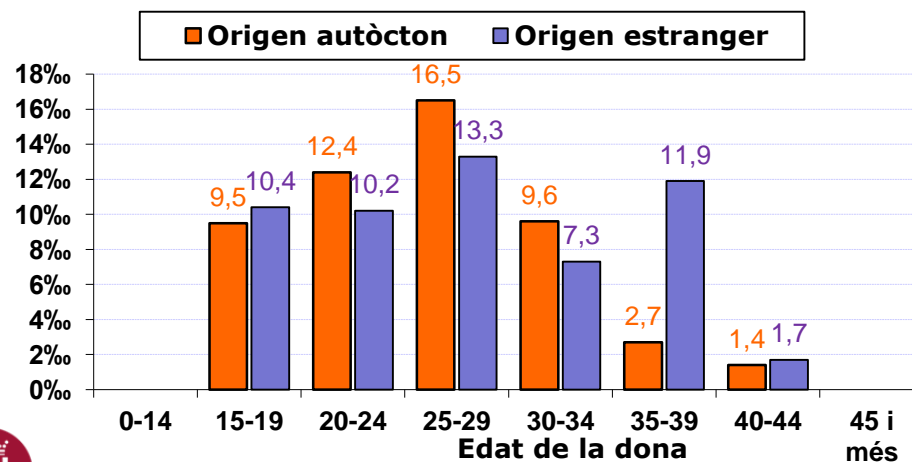
La taxa de natalitat cau a partir del 2009-10 i actualment es troba una mica per sota de la comarca
Al període 2015-16 s'han produït 400 naixements



L'edat mitjana materna va creixent i actualment es manté al voltant dels 31 anys



Taxa específica IVE per edat (2014-16): relació del número d'IVEs en cada grup d'edat i origen per cada 1000 dones del grup d'edat i origen



Evolució de la població

Que aporten les dades de Salut Reproductiva a Manlleu?

- Caiguda de la natalitat i de la fecunditat
- Retard de l'edat materna
- Els avortaments disminueixen al 2015-16
- Un 46,3% dels naixements (2015-16) corresponen a mares estrangeres (Marroquines)

**Identificació de
necessitats**

PROTECCIÓ DE LA FAMÍLIA

- Fecunditat
- Retard de la maternitat

SALUT REPRODUCTIVA

- Serveis de planificació familiar
- Promoció de la salut



Mortalitat

Que aporten les dades de Mortalitat a Manlleu?

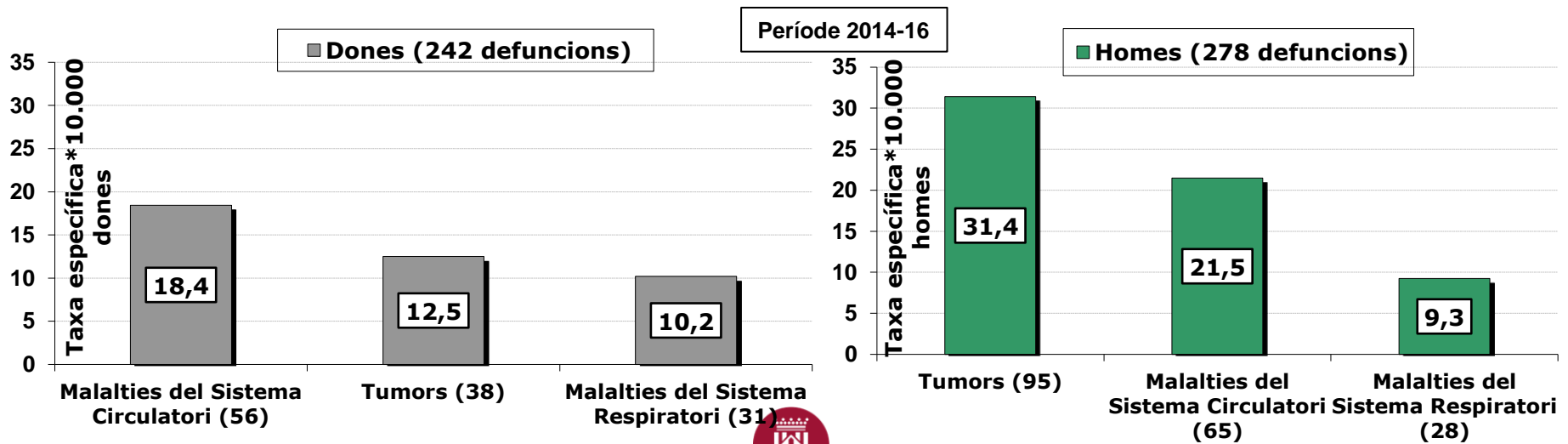
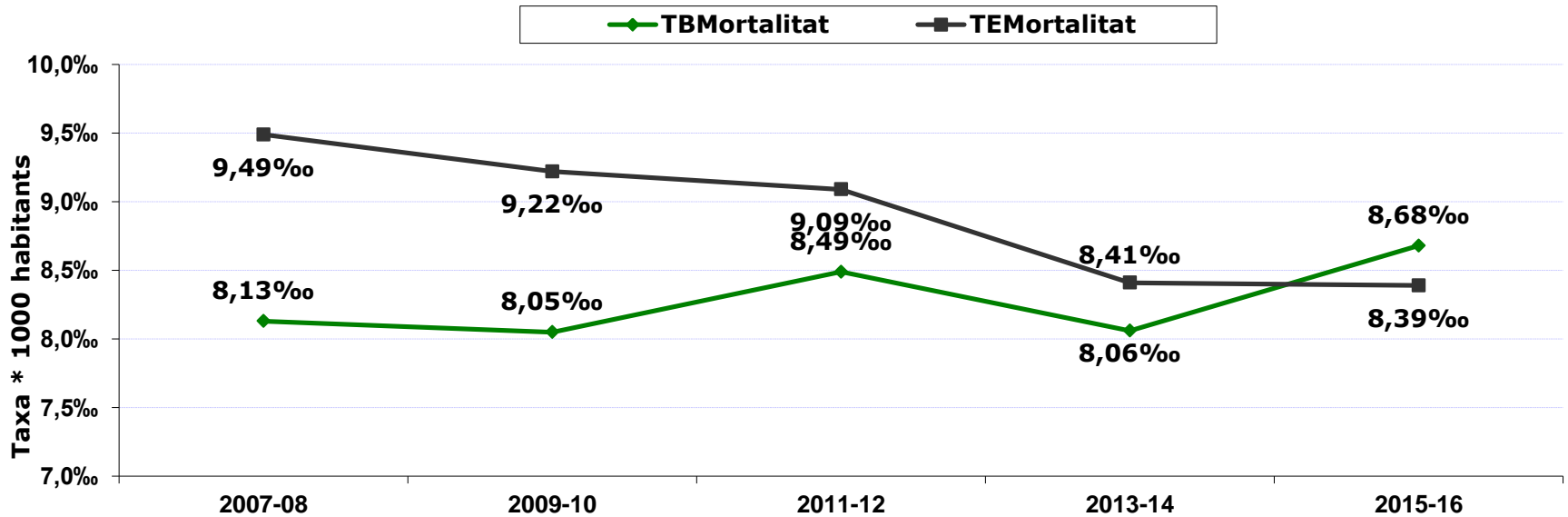
- Una tendència decreixent de la mortalitat, una vegada ajustada per edat i per sexe.
- El 51,6% de les defuncions són per malalties cròniques (Tumors, Malalties del Sistema Circulatori i del Sistema Respiratori)



Mortalitat

TB mortalitat: relació del nombre de defuncions per cada 1.000 habitants

TE mortalitat: s'utilitza l'estàndard europeu de població, definit per l'OMS. Permet realitzar comparacions



Mortalitat

Que aporten les dades de Mortalitat a Manlleu?

- Una tendència decreixent de la mortalitat, una vegada ajustada per edat i per sexe.
- El 51,6% de les defuncions són per malalties cròniques (Tumors, Malalties del Sistema Circulatori i del Sistema Respiratori)

**Identificació de
necessitats**

MALALTIES CRÒNIQUES (ENT)

- Objectiu 25x25
- Promoció de la salut



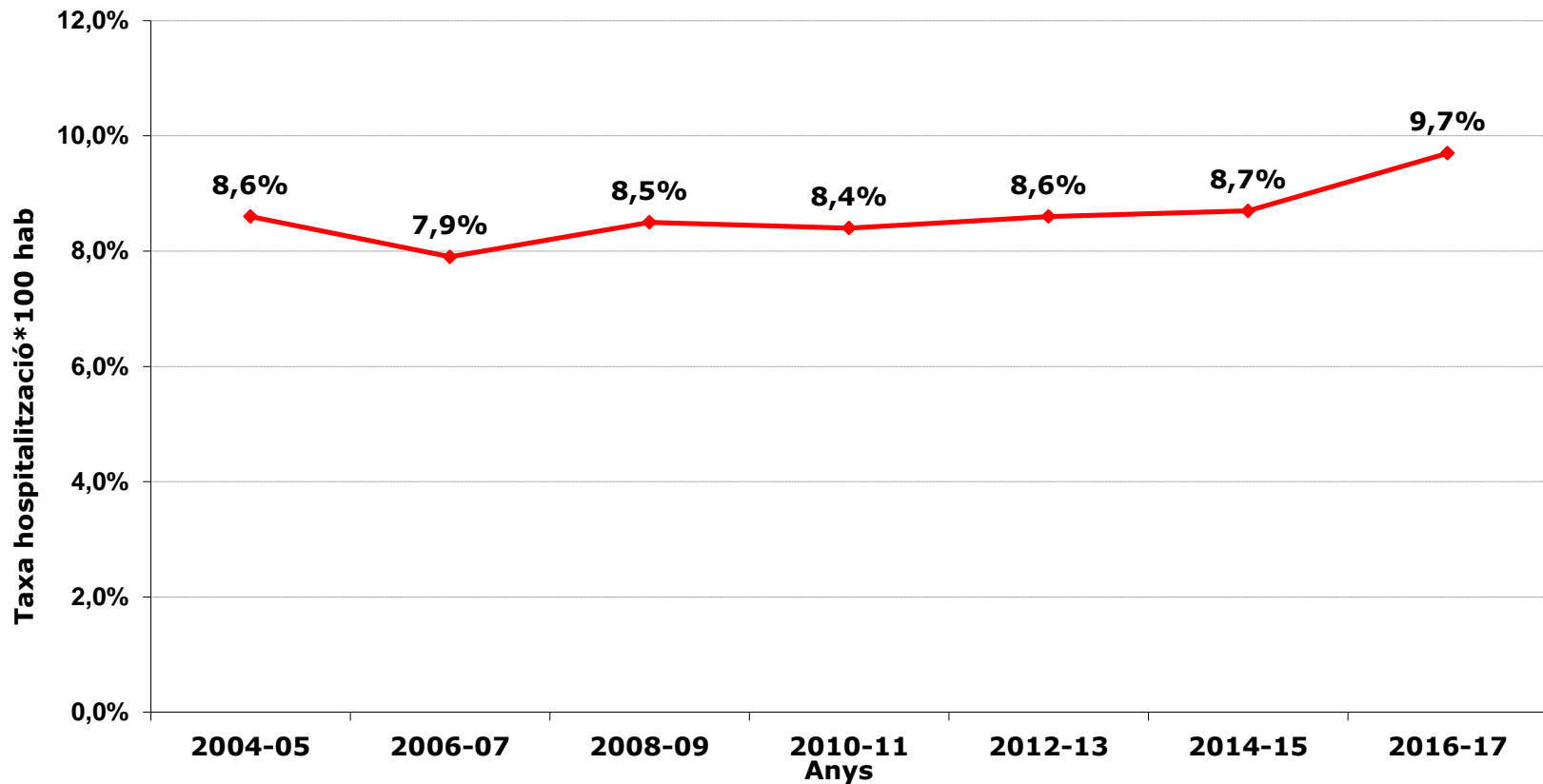
Que aporten les dades de Morbidity atesa hospitalària a Manlleu?

- Al 2017 el 13,5% de la població (2.692 persones) van utilitzar algun recurs hospitalari (principalment l'hospital d'aguts).
- Durant els últims anys hi ha un increment de la utilització dels recursos hospitalaris.



Hospitalització convencional + CM ambulatòria (evolució indicadors)

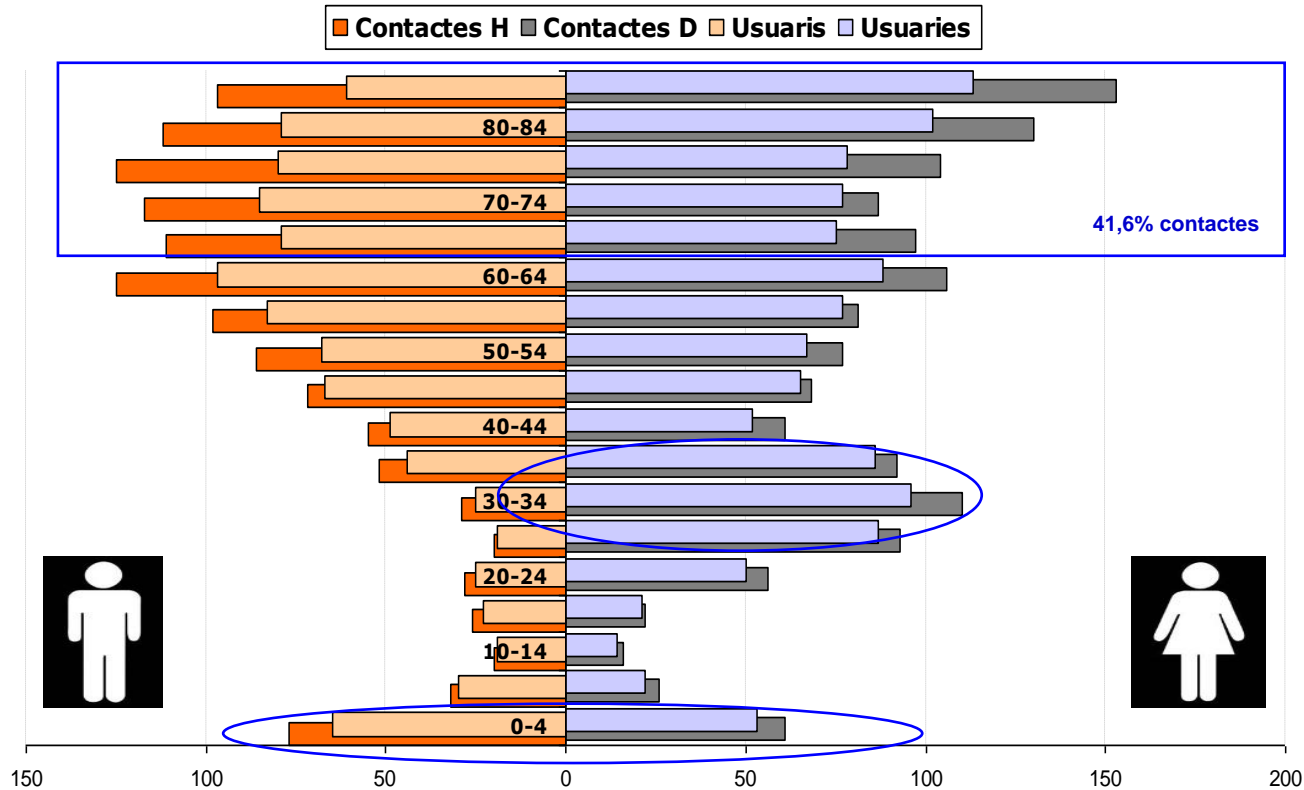
La taxa d'hospitalització (HA i CMA) té una tendència estable, fins al 2014-15 que s'incrementa
Al 2016-17 la taxa va ser de ≈ 10 persones per cada 100 residents, principalment dones



Hospitalització convencional + CM ambulatoria (2015 & 2011)

El 41,6% dels contactes en HA i CMA té lloc en població de ≥ 65 anys.
Major incidència en dones de 30-34 anys i en el grup de 0-4 anys

2017



Que aporten les dades de Morbidity atesa hospitalària a Manlleu?

- Al 2017 el 13,5% de la població (2.692 persones) van utilitzar algun recurs hospitalari (principalment l'hospital d'aguts).
- Durant els últims anys hi ha un increment de la utilització dels recursos hospitalaris.

**Identificació de
necessitats**

**CONÉIXER LA
MORBIDITAT HOSPITALÀRIA**

**IDENTIFICAR
NECESSITATS DE RECURSOS**



Que aporten les dades d'accidents de trànsit a Manlleu?

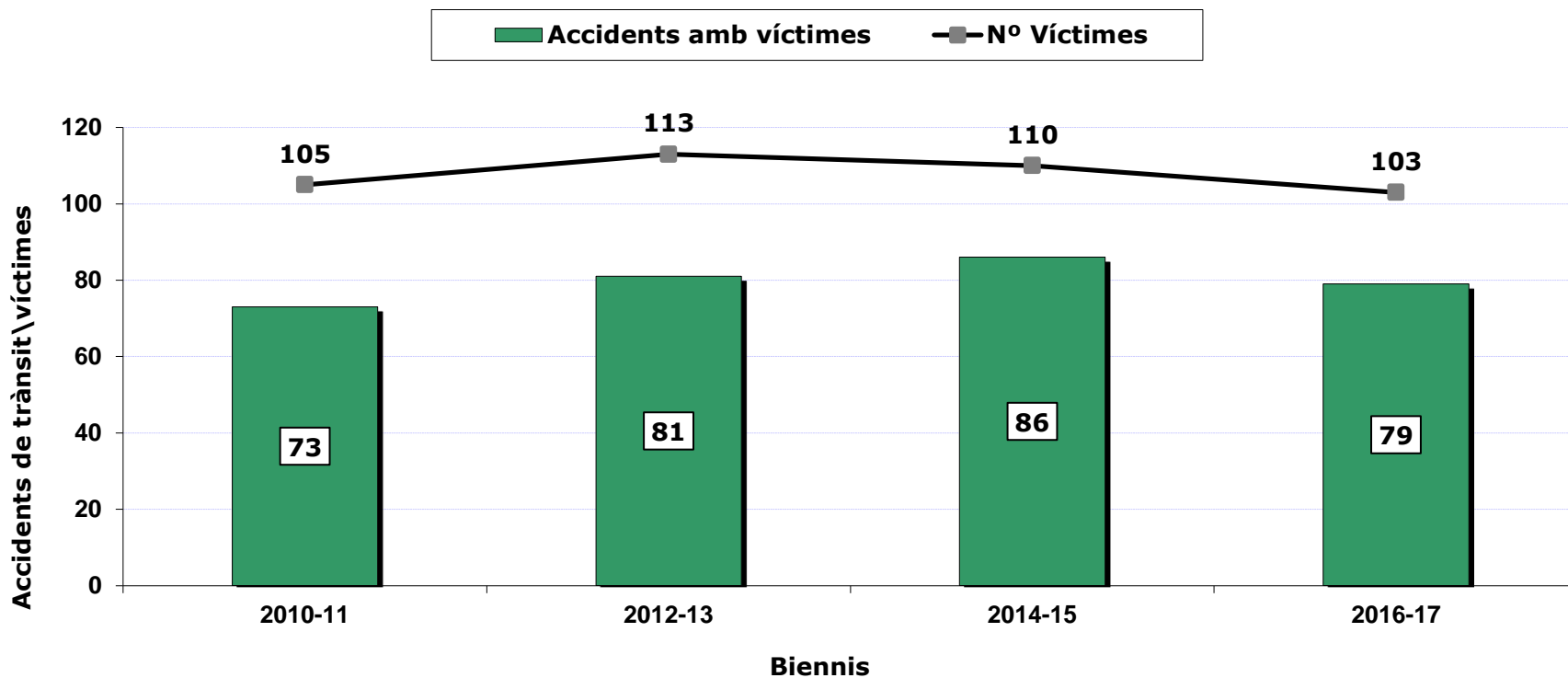
- Lleu descens d'accidents de trànsit amb víctimes en els últims anys
- Els accidents es produeixen en major proporció en homes joves



Distribució dels accidents de trànsit (evolució d'indicadors)

Evolució dels accidents amb víctimes i nº de víctimes

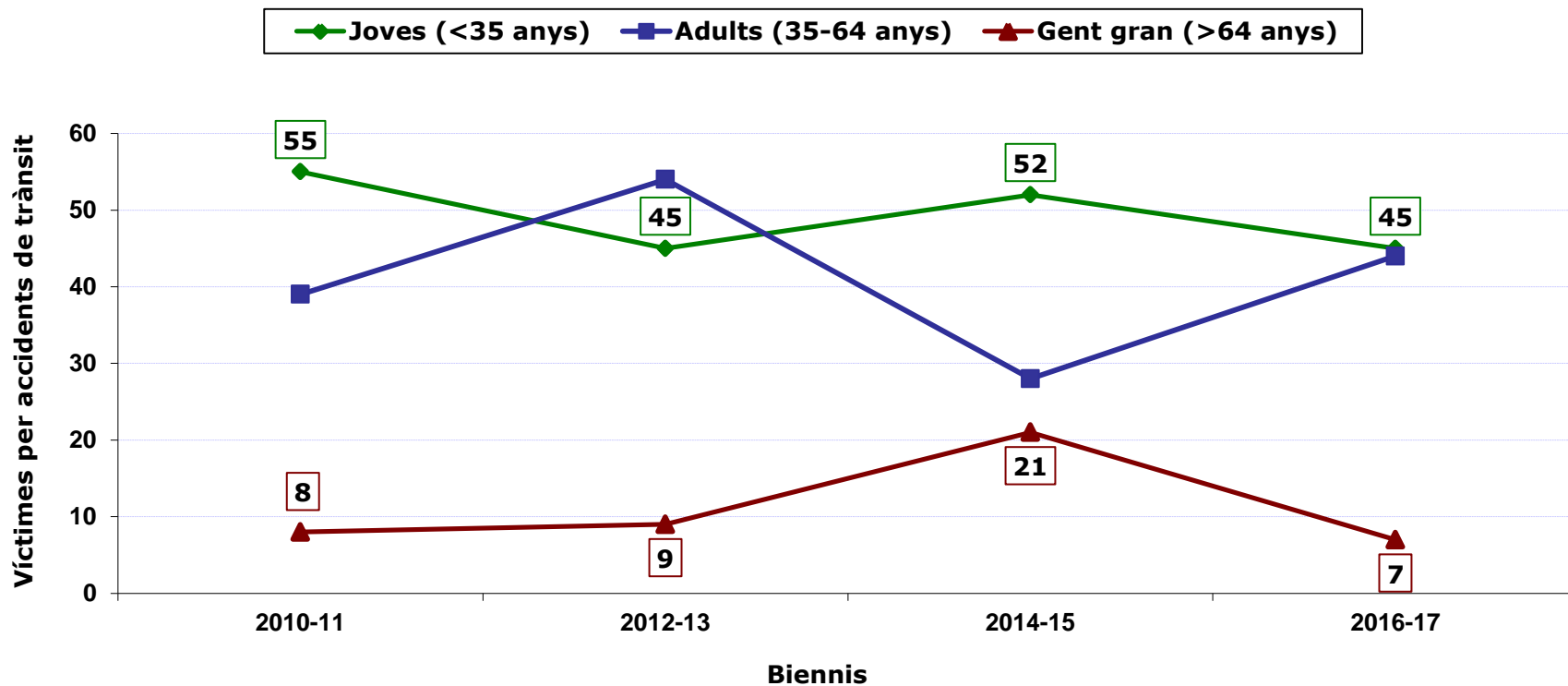
En el període 2016-17 es van produir 79 accidents de trànsit amb 103 víctimes (66,0% homes)



Distribució dels accidents de trànsit (evolució d'indicadors)

Evolució del número de víctimes per accidents de trànsit ocorreguts al municipi segons grups d'edat

El principal grup afectat pels accidents de trànsit són els joves



Que aporten les dades d'accidents de trànsit a Manlleu?

- Lleu descens d'accidents de trànsit amb víctimes en els últims anys
- Els accidents es produeixen en major proporció en homes joves

**Identificació de
necessitats**

PLANS SEGURETAT VIÀRIA

- Campanyes de prevenció i educació viària
- Campanyes control alcohol i drogues



MOLTES GRÀCIES

Jesús Olivan Abejer: olivanaj@diba.cat

Carlos Arias Abad: ariasal@diba.cat

Xènia Domènech: domenechdx@diba.cat

10 d'octubre de 2018



Informe d'Indicadors de Salut Local
Manlleu